

CORTE SUPREMA DI CASSAZIONE

Ufficio Statistico

RELAZIONE

sull'amministrazione della giustizia nell'anno 2009

Appendice statistica

COMPETENZA PENALE

INDICE delle tabelle e dei grafici

ELABORAZIONE STATISTICA PENALE
periodo gennaio-dicembre 2009

Tab. 1 -	Serie storica mensile del numero dei procedimenti sopravvenuti ed eliminati: valori assoluti e variazioni percentuali
Tab. 2 -	procedimenti sopravvenuti, eliminati e pendenti: valori assoluti e variazioni percentuali
Graf. 1 -	Serie storica annuale del numero dei procedimenti sopravvenuti, eliminati e pendenti: valori assoluti
Tab. 3 -	Procedimenti definiti classificati per sezione e anno di iscrizione presso la cancelleria centrale e confronto con i pendenti al 31/12/09 per anno d'iscrizione
Tab. 4a -	Durata media effettiva dei procedimenti definiti classificati per sezione
Tab- 4b -	Serie storica annuale della durata media effettiva dei procedimenti definiti classificati per sezione
Graf. 2 -	Durata media in giorni dei procedimenti definiti classificati per sezione
Tab. 5 -	Serie storica della giacenza media dei procedimenti definiti, in giorni e mesi
Tab. 6 -	Procedimenti definiti classificati per modalità di esaurimento e per tipologia del provvedimento: valori assoluti
Graf. 3 -	Procedimenti definiti classificati per modalità di esaurimento e per tipologia del provvedimento: composizione percentuale
Tab. 7 -	Procedimenti definiti classificati per modalità di esaurimento e per sezione: valori assoluti
Graf. 4 -	Procedimenti definiti classificati per modalità di esaurimento: composizione percentuale
Tab. 8 -	Serie storica dei procedimenti definiti classificati per modalità di esaurimento: valori assoluti
Graf. 5 -	Serie storica dei procedimenti definiti secondo la modalità di esaurimento: valori assoluti (dati in migliaia).
Tab. 9 -	Serie storica dei procedimenti definiti classificati per modalità di esaurimento: composizione percentuale
Tab. 10 -	Serie storica delle inammissibilità divise tra VII sezione e altre sezioni: valori assoluti
Tab. 11 -	Serie storica delle inammissibilità divise tra VII sezione e altre sezioni: composizione percentuale
Tab. 12 -	Procedimenti definiti classificati secondo la tipologia: valori assoluti e composizione percentuale
Tab. 13 -	Procedimenti definiti classificati secondo la tipologia con incidenza sul totale superiore a 1,6%: valori assoluti e incidenza percentuale
Tab. 14 -	Produttività media per consigliere

COMPETENZA PENALE

Serie storica mensile del numero dei procedimenti sopravvenuti ed eliminati: valori assoluti e variazioni percentuali

Confronto 2008 e 2009

(Tab.1a)

SOPRAVVENUTI

Mesi	Sopravvenuti		Variazioni percentuali mensili
	2008	2009	
Gennaio	3.930	3.411	- 13%
Febbraio	4.056	4.029	- 1%
Marzo	3.729	4.718	27%
Aprile	3.810	4.047	6%
Maggio	3.921	4.335	11%
Giugno	3.705	4.063	10%
Luglio	3.846	4.574	19%
Agosto	2.260	2.567	14%
Settembre	3.229	3.313	3%
Ottobre	4.347	3.935	- 9%
Novembre	3.761	4.627	23%
Dicembre	3.435	3.381	- 2%
Tot	44.029	47.000	7%

Fonte: Corte Suprema di Cassazione - Ufficio statistico

(Tab.1b)

ELIMINATI

Mesi	Eliminati		Variazioni percentuali mensili
	2008	2009	
Gennaio	4.374	4.871	11%
Febbraio	4.575	4.649	2%
Marzo	4.397	4.583	4%
Aprile	5.377	4.628	- 14%
Maggio	4.616	4.869	5%
Giugno	4.691	5.150	10%
Luglio	3.346	3.491	4%
Agosto	144	144	-
Settembre	2.484	3.224	30%
Ottobre	5.291	4.934	- 7%
Novembre	5.043	4.938	- 2%
Dicembre	4.343	4.150	- 4%
Tot	48.681	49.631	2%

Fonte: Corte Suprema di Cassazione - Ufficio statistico

COMPETENZA PENALE

Serie storica annuale del numero dei procedimenti sopravvenuti, eliminati e pendenti: valori assoluti e variazioni percentuali

Anni dal 1993 al 2009

(Tab.2)

Anno	SOPRAVVENUTI		ELIMINATI		PENDENTI a fine anno	
	Valori assoluti	Variazioni percentuali	Valori assoluti	Variazioni percentuali	Valori assoluti	Variazioni percentuali
1993	38.224	-	36.527	-	13.433	-
1994	43.023	12,6%	41.220	12,8%	15.236	13,4%
1995	40.478	- 5,9%	43.077	4,5%	12.637	- 17,1%
1996	46.765	15,5%	40.415	- 6,2%	19.690	55,8%
1997	47.789	2,2%	46.665	15,5%	20.958	6,4%
1998	49.389	3,3%	46.006	- 1,4%	24.317	16,0%
1999	51.810	4,9%	48.996	6,5%	27.263	12,1%
2000	50.557	- 2,4%	47.968	- 2,1%	29.853	9,5%
2001	46.471	- 8,1%	46.599	- 2,9%	29.701	- 0,5%
2002	47.786	2,8%	47.225	1,3%	30.241	1,8%
2003	49.321	3,2%	48.422	2,5%	31.140	3,0%
2004	47.867	- 2,9%	48.004	- 0,9%	30.953	- 0,6%
2005	48.286	0,9%	46.339	- 3,5%	32.862	6,2%
2006	48.103	- 0,4%	43.526	- 6,1%	37.439	13,9%
2007	43.732	- 9,1%	47.959	10,2%	33.177	- 11,4%
2008	44.029	0,7%	48.681	1,5%	28.340	- 14,6%
2009	47.000	6,7%	49.631	2,0%	25.560	- 9,8%

Fonte: Corte Suprema di Cassazione - Ufficio statistico

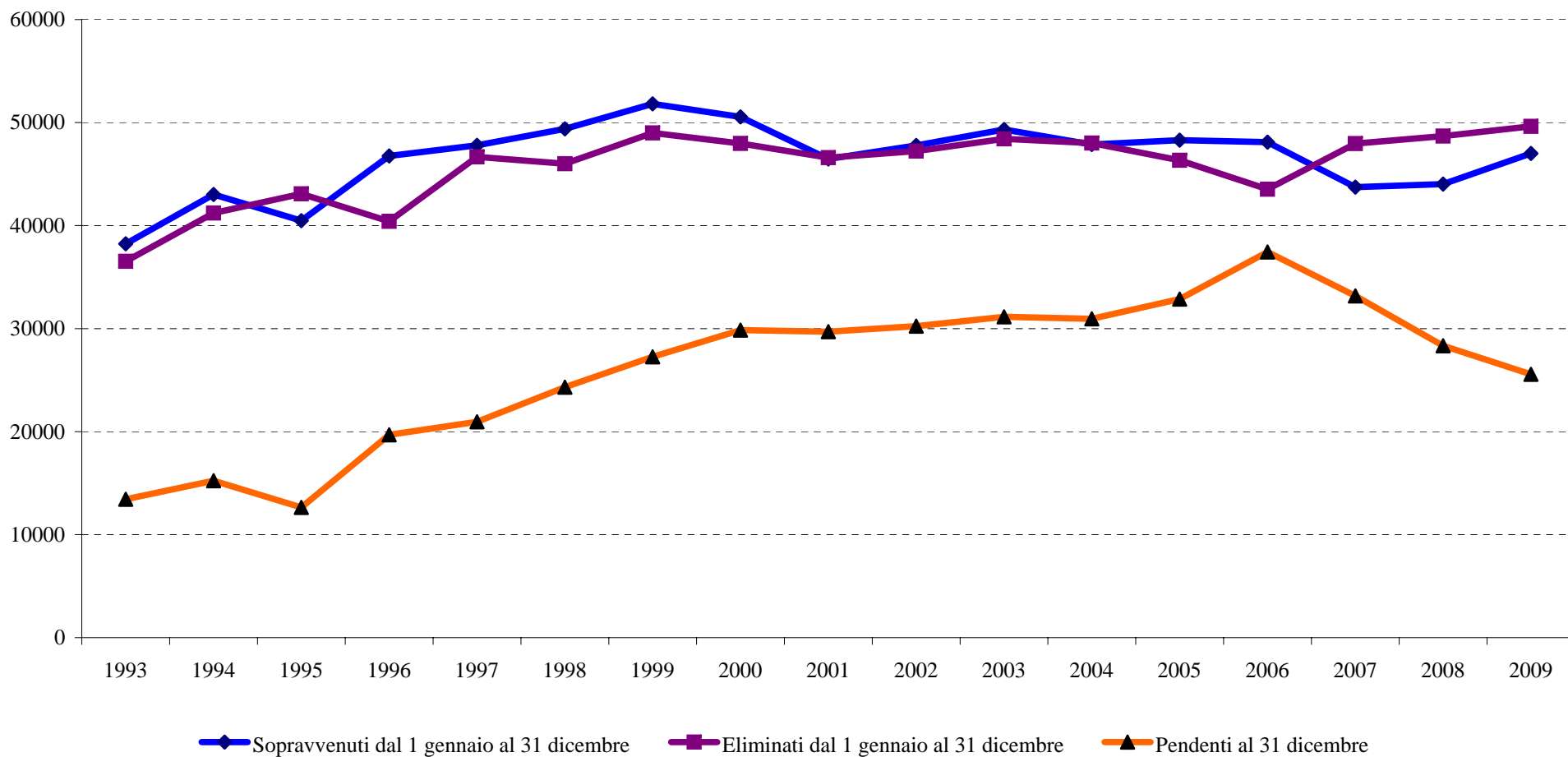
Nota: La pendenza è comprensiva delle rettifiche comunicate dalle sezioni all'Ufficio Statistico.

COMPETENZA PENALE

(Graf. 1)

Serie storica annuale del numero dei procedimenti sopravvenuti, eliminati e pendenti: valori assoluti

Anni dal 1993 al 2009



COMPETENZA PENALE

Procedimenti definiti classificati per sezione e anno di iscrizione presso la cancelleria centrale e confronto con i pendenti al 31/12/09 per anno d'iscrizione
Anni dal 1994 al 2009

(Tab.3)

Anno iscrizione	DEFINITI										Pendenti al 31/12/09
	SU	S1	S2	S3	S4	S5	S6	S7	SF	Totale	
1994				15						15	4
1995				11						11	3
1996				15						15	7
1997				16						16	6
1998				10						10	4
1999				4						4	1
2000				3						3	2
2002								1		1	1
2003	1		2	2	26			46		77	1
2004	2		316	1	163			8	1	491	3
2005	2		813	4	408		2	20		1.249	8
2006	3	4	1.119	8	633	1	653	3	4	2.428	18
2007	1	5	1.403	19	1.047	25	901	21		3.422	144
2008	10	1.637	2.122	1.656	2.016	1.162	941	9.265	10	18.819	1.700
2009	7	3.047	1.667	2.217	817	2.836	2.004	9.926	278	22.799	23.658
Totale	26	4.693	7.442	3.981	5.110	4.024	4.501	19.290	293	49.360	25.560
TOT valori %	0%	10%	15%	8%	10%	8%	9%	39%	1%	100%	

Fonte: Corte Suprema di Cassazione - Ufficio statistico

- ✓ 49.360 Procedimenti definiti in PU e CC (con Sentenza o Ordinanza)
- ✓ 170 Eliminati prima dell'udienza
- ✓ 101 Decreti

49.631 TOTALE ELIMINATI (01/01/2009-31/12/2009)

- ✓ 18 Procedimenti definiti senza provvedimento

COMPETENZA PENALE

Durata media dei procedimenti definiti classificati per sezione

Periodo dal 01/01/2009 al 31/12/2009 e anni dal 2002 al 2009

(Tab.4a) **Durata media effettiva dei procedimenti definiti classificati per sezione**

Sezioni	Durata definiti in	
	giorni	mesi
SU	647	22
Sezione feriale	85	3
S1	108	4
S2	645	22
S3	239	8
S4	584	19
S5	133	4
S6	384	13
S7	183	6
DURATA MEDIA CASSAZIONE	305	10

Fonte: Corte Suprema di Cassazione - Ufficio statistico

(Tab.4b) **Serie storica annuale della durata media effettiva dei procedimenti definiti classificati per sezione**

ANNO	Durata media EFFETTIVA	
	in giorni	in mesi
2002	238	8
2003	212	7
2004	210	7
2005	232	8
2006	239	8
2007	249	8
2008	266	9
2009	305	10

Fonte: Corte Suprema di Cassazione - Ufficio statistico

Nota: L'andamento crescente delle durate negli ultimi 3 anni è dovuto alla eliminazione dei procedimenti iscritti negli anni precedenti al 2007 come si rileva dalla Tab.3 per il 2009.

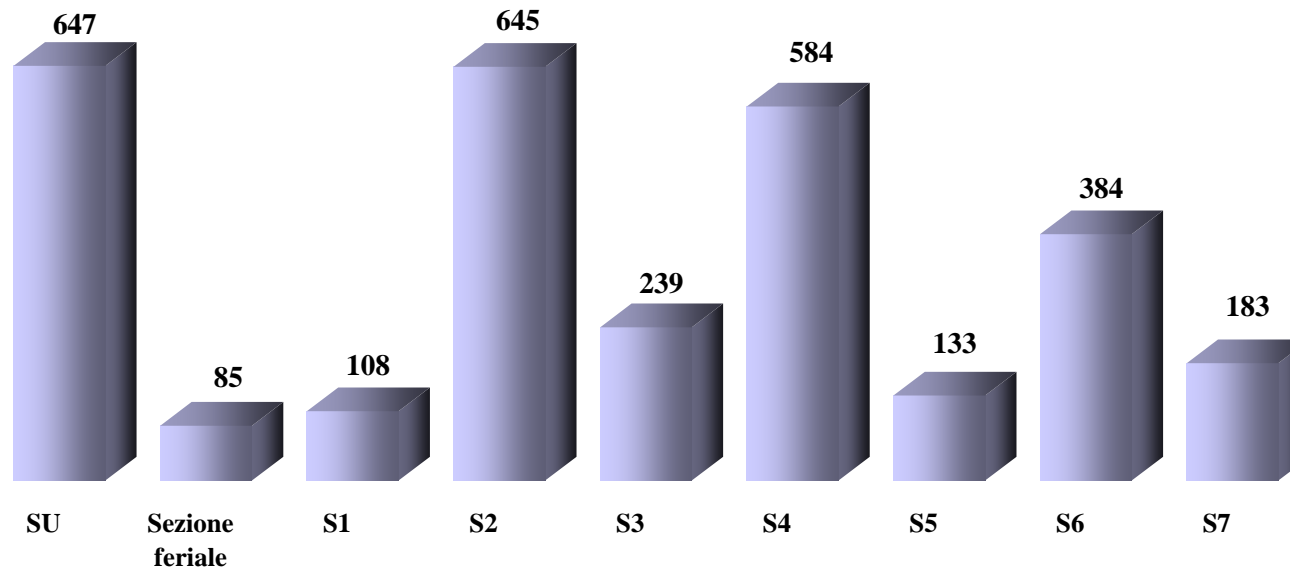
A conferma, si veda la tab.5 da cui si evince come la stima, che non lavora direttamente sulla data di iscrizione del ricorso ma sul totale del movimento espresso dalla formula (1), si attesta nel 2009 a 7 mesi di giacenza media.

COMPETENZA PENALE

(Graf. 2)

Durata media in giorni dei procedimenti definiti classificati per sezione

Periodo dal 01/01/2009 al 31/12/2009



Fonte: Corte Suprema di Cassazione - Ufficio statistico

COMPETENZA PENALE

Serie storica della giacenza media dei procedimenti definiti, in giorni e mesi

Anni dal 1994 al 2009

(Tab.5)

ANNO	Giacenza media (1)	
	in giorni	in mesi
1994	124	4
1995	122	4
1996	135	5
1997	157	5
1998	173	6
1999	187	6
2000	212	7
2001	234	8
2002	230	8
2003	229	8
2004	236	8
2005	246	8
2006	280	9
2007	281	9
2008	242	8
2009	204	7

Fonte: Corte Suprema di Cassazione - Ufficio statistico

(1) $\frac{(\text{pendenti iniziali} + \text{pendenti finali})}{(\text{sopravvenuti} + \text{esauriti})} \times 365$

COMPETENZA PENALE

Procedimenti definiti classificati per modalità di esaurimento e per tipologia del provvedimento: valori assoluti

Periodo dal 01/01/2009 al 31/12/2009

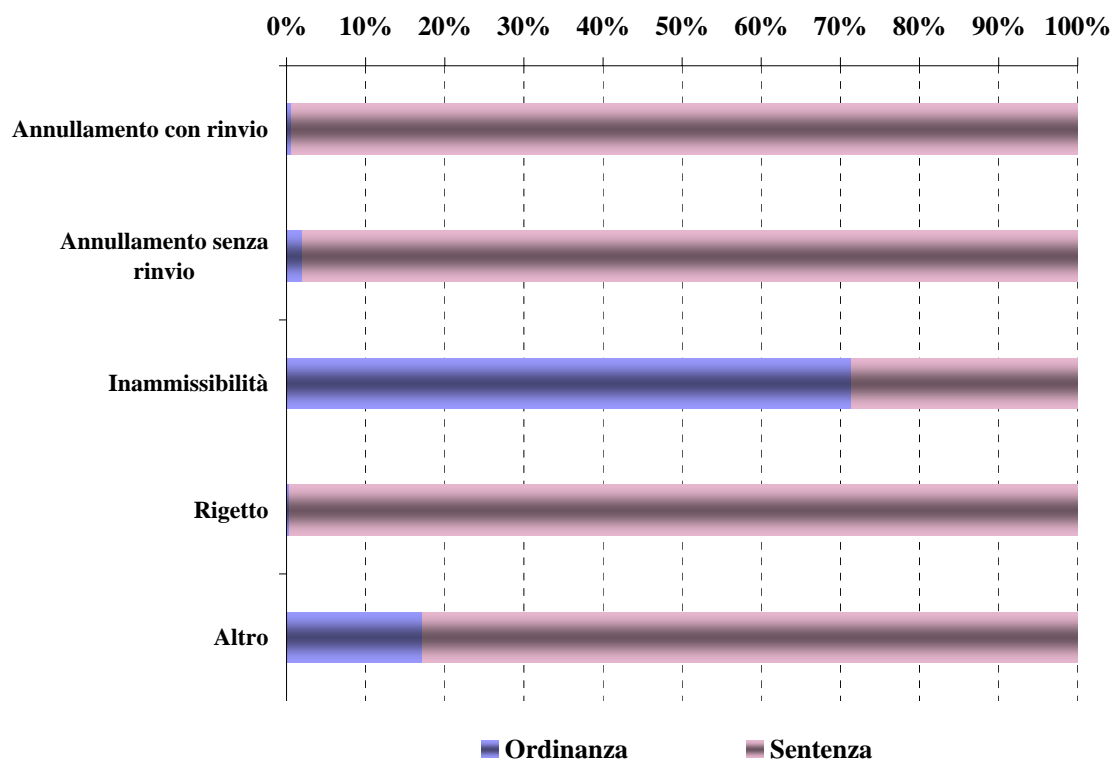
(Tab.6)

Tipo provv.to	Annullamento con rinvio	Annullamento senza rinvio	Inammissibilità	Rigetto	Altro	Totale
Ordinanza	29	71	22.379	30	351	22.860
Sentenza	4.701	3.448	8.940	7.724	1.687	26.500
Totale	4.730	3.519	31.319	7.754	2.038	49.360

Fonte: Corte Suprema di Cassazione - Ufficio statistico

(Graf. 4)

Procedimenti definiti classificati per modalità di esaurimento e per tipologia del provvedimento: composizione percentuale



Fonte: Corte Suprema di Cassazione - Ufficio statistico

COMPETENZA PENALE

Procedimenti definiti classificati per modalità di esaurimento e per sezione: valori assoluti

Periodo dal 01/01/2009 al 31/12/2009

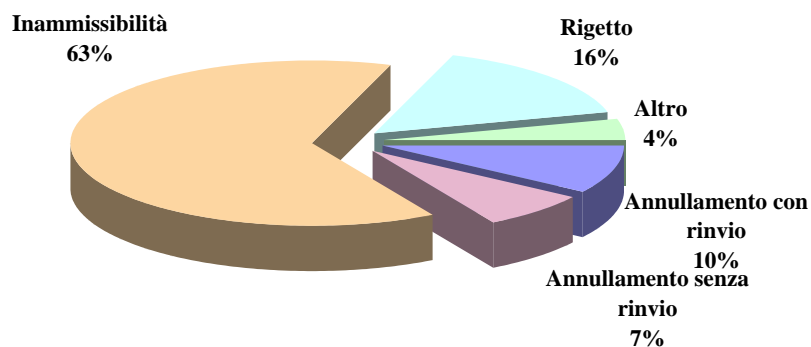
(Tab.7)

Sezioni	Annullamento con rinvio	Annullamento senza rinvio	Inammissibilità	Rigetto	Altro	Totale	TOT % definiti per sezione
SU	5	6	3	11	1	26	0%
S1	868	439	1.575	1.177	634	4.693	10%
S2	829	658	4.296	1.128	531	7.442	15%
S3	572	826	1.054	1.451	78	3.981	8%
S4	1.001	749	1.575	1.639	146	5.110	10%
S5	711	195	1.382	1.285	451	4.024	8%
S6	726	564	2.118	1.000	93	4.501	9%
S7		64	19.159		67	19.290	39%
SF	18	18	157	63	37	293	1%
TOTALE	4.730	3.519	31.319	7.754	2.038	49.360	100%

Fonte: Corte Suprema di Cassazione - Ufficio statistico

(Graf. 4)

Procedimenti definiti classificati per modalità di esaurimento: composizione percentuale



Fonte: Corte Suprema di Cassazione - Ufficio statistico

COMPETENZA PENALE

Serie storica dei procedimenti definiti classificati per modalità di esaurimento: valori assoluti

Anni dal 2000 al 2009

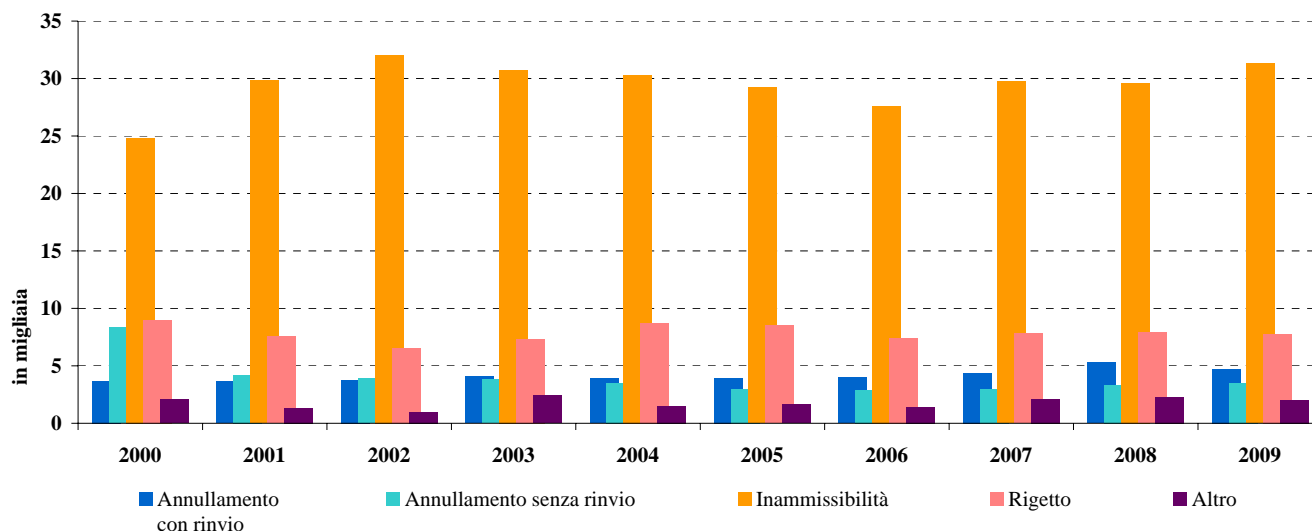
(Tab.8)

ANNI	Annullamento con rinvio	Annullamento senza rinvio	Inammissibilità	Rigetto	Altro	Totale
2000	3.702	8.334	24.807	9.004	2.067	47.914
2001	3.645	4.172	29.821	7.568	1.354	46.560
2002	3.768	3.888	32.045	6.562	961	47.224
2003	4.075	3.810	30.744	7.355	2.412	48.396
2004	3.904	3.483	30.316	8.700	1.508	47.911
2005	3.942	3.000	29.224	8.525	1.637	46.328
2006	4.003	2.902	27.626	7.420	1.434	43.385
2007	4.357	2.996	29.736	7.800	2.087	46.976
2008	5.282	3.342	29.642	7.889	2.268	48.423
2009	4.730	3.519	31.319	7.754	2.038	49.360

Fonte: Corte Suprema di Cassazione - Ufficio statistico

(Graf. 5)

Serie storica dei procedimenti definiti secondo la modalità di esaurimento: valori assoluti (dati in migliaia).



Fonte: Corte Suprema di Cassazione - Ufficio statistico

COMPETENZA PENALE

Serie storica dei procedimenti definiti classificati per modalità di esaurimento: composizione percentuale

Anni dal 2000 al 2009

(Tab.9)

ANNI	Annullamento con rinvio	Annullamento senza rinvio	Inammissibilità	Rigetto	Altro	Totale
2000	8%	17%	52%	19%	4%	100%
2001	8%	9%	64%	16%	3%	100%
2002	8%	8%	68%	14%	2%	100%
2003	8%	8%	64%	15%	5%	100%
2004	8%	7%	63%	18%	3%	100%
2005	9%	6%	63%	18%	4%	100%
2006	9%	7%	64%	17%	3%	100%
2007	9%	6%	63%	17%	4%	100%
2008	11%	7%	61%	16%	5%	100%
2009	10%	7%	63%	16%	4%	100%

Fonte: Corte Suprema di Cassazione - Ufficio statistico

COMPETENZA PENALE

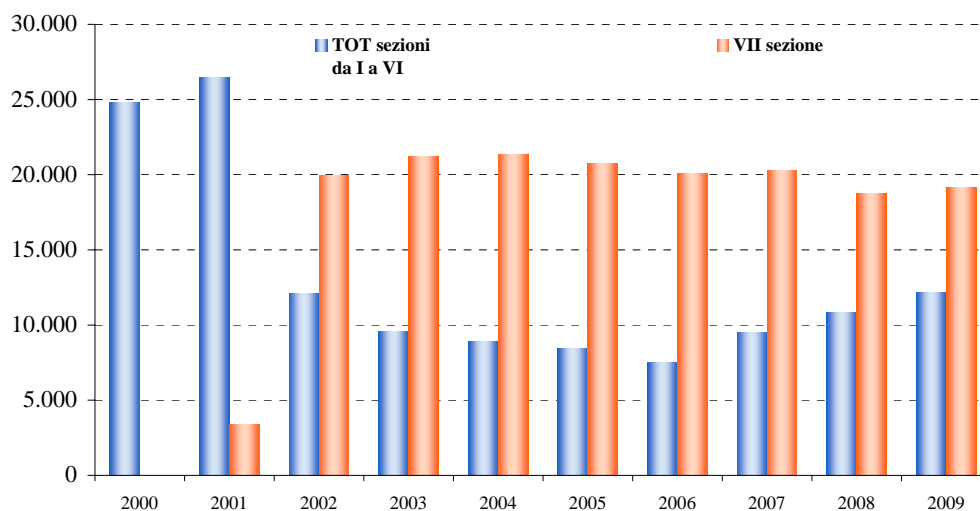
Serie storica delle inammissibilità divise tra VII sezione e altre sezioni: valori assoluti

Anni dal 2000 al 2009

(Tab.10)

Anni	TOT sezioni da I a VI	VII sezione	Totale
2000	24.807		24.807
2001	26.469	3.352	29.821
2002	12.116	19.929	32.045
2003	9.559	21.185	30.744
2004	8.936	21.380	30.316
2005	8.456	20.768	29.224
2006	7.525	20.101	27.626
2007	9.480	20.256	29.736
2008	10.858	18.784	29.642
2009	12.160	19.159	31.319

Fonte: Corte Suprema di Cassazione - Ufficio statistico



Fonte: Corte Suprema di Cassazione - Ufficio statistico

COMPETENZA PENALE

Serie storica delle inammissibilità divise tra VII sezione e altre sezioni: composizione percentuale

Anni dal 2000 al 2009

(Tab.11)

Anni	TOT sezioni da I a VI	VII sezione	Totale
2000	100%	-	100%
2001	89%	11%	100%
2002	38%	62%	100%
2003	31%	69%	100%
2004	29%	71%	100%
2005	29%	71%	100%
2006	27%	73%	100%
2007	32%	68%	100%
2008	37%	63%	100%
2009	39%	61%	100%

Fonte: Corte Suprema di Cassazione - Ufficio statistico

COMPETENZA PENALE

Procedimenti definiti classificati secondo la tipologia: valori assoluti e composizione percentuale

Periodo dal 01/01/2009 al 31/12/2009

(Tab.12)

Tipologia di procedimenti	Procedimenti definiti*	
	valori assoluti	valori percentuali
RICORSO ORDINARIO	22.250	45,0%
RICORSO CONTRO SENTENZE DI PATTEGGIAMENTO	8.125	16,4%
MISURE CAUTELARI PERSONALI	3.976	8,0%
PATTEGGIAMENTO IN APPELLO	3.856	7,8%
MAGISTRATURA DI SORVEGLIANZA	2.124	4,3%
MISURE CAUTELARI REALI	1.195	2,4%
ESECUZIONE PENA	1.021	2,1%
RICORSO CONTRO SENTENZE DI NON LUOGO A PROCEDERE	959	1,9%
ARCHIVIAZIONE	804	1,6%
ALTRI RICORSI	730	1,5%
RIPARAZIONE INGIUSTA DETENZIONE	673	1,4%
INCIDENTE ESECUZIONE	612	1,2%
SEQUESTRO PROBATORIO	269	0,5%
CONVALIDA ARRESTO O FERMO	232	0,5%
GIUDIZIO ABBREVIATO	231	0,5%
CONFLITTO DI COMPETENZA	216	0,4%
MISURE DI PREVENZIONE DI STAMPO MAFIOSO	198	0,4%
ROGATORIA INTERNAZ.COMMA 1 BIS	190	0,4%
MANDATO ARRESTO EUROPEO L.22-04-05 N.69	183	0,4%
CORREZIONE ERRORE MATERIALE	166	0,3%
MISURE DI PREVENZIONE REALI E PERSONALI	153	0,3%
RICORSO STRAORDINARIO	145	0,3%
LIQUIDAZIONE COMPENSI	138	0,3%
RICUSAZIONE E ASTENSIONE	137	0,3%
REVISIONE	127	0,3%
MISURE DI SICUREZZA	125	0,3%
RESTITUZIONE NEL TERMINE	123	0,2%
INCIDENTI ESECUZ.LEGGI SPECIALI	123	0,2%
RIMESIONE	122	0,2%
ESTRADIZIONE	121	0,2%
GRATUITO PATROCINIO	71	0,1%
RICORSO CONTRO SENTENZE INAPPELLABILI	53	0,1%
RICONOSCIMENTO SENTENZE STRANIERE	9	0,0%
DETERMINAZIONE DELLA GIURISDIZIONE E COMPETENZA	5	0,0%
RICUSAZIONE INTERNA	5	0,0%
RIPARAZIONE ERRORE GIUDIZIARIO	3	0,0%
REVISIONE PER SENT.DI CASSAZIONE	1	0,0%
INTERCETTAZIONI	1	0,0%
non indicato	7	0,0%
TOTALE	49.479	100,0%

* Sono inclusi i Procedimenti definiti in PU e CC, i Decreti, i Procedimenti definiti senza provvedimento (restano esclusi gli ELIMINATI prima dell'udienza)

COMPETENZA PENALE

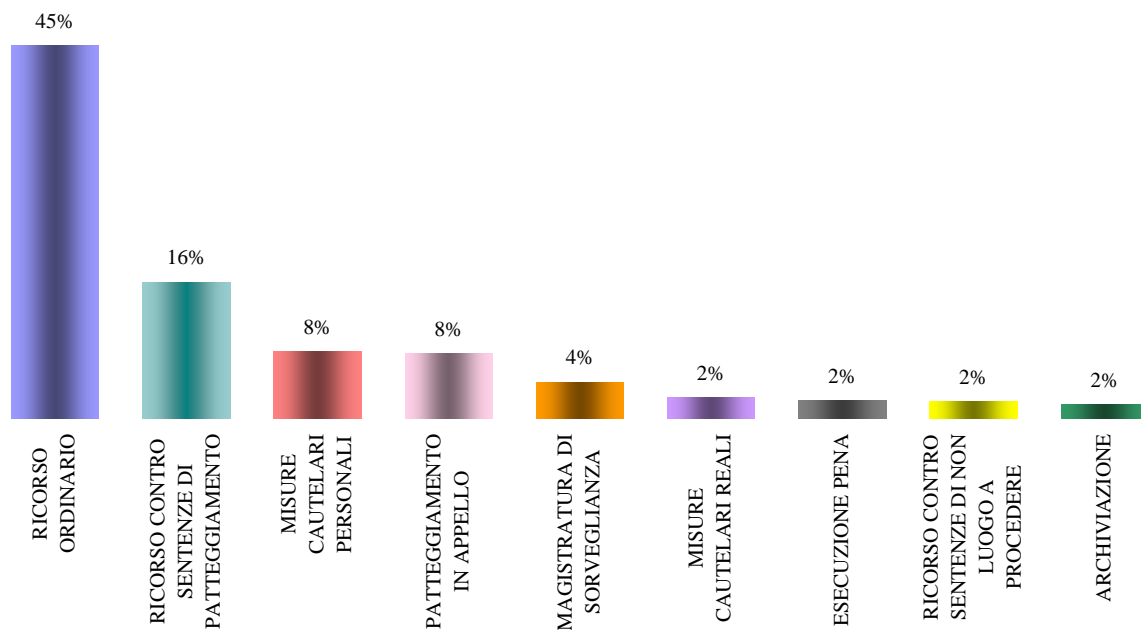
Procedimenti definiti classificati secondo la tipologia con incidenza sul totale superiore a 1,6%: valori assoluti e incidenza percentuale

Periodo dal 01/01/2009 al 31/12/2009

(Tab.13)

Tipologia di procedimenti	Procedimenti definiti	
	valori assoluti	valori percentuali
RICORSO ORDINARIO	22.250	45,0%
RICORSO CONTRO SENTENZE DI PATTEGGIAMENTO	8.125	16,4%
MISURE CAUTELARI PERSONALI	3.976	8,0%
PATTEGGIAMENTO IN APPELLO	3.856	7,8%
MAGISTRATURA DI SORVEGLIANZA	2.124	4,3%
MISURE CAUTELARI REALI	1.195	2,4%
ESECUZIONE PENA	1.021	2,1%
RICORSO CONTRO SENTENZE DI NON LUOGO A PROCEDERE	959	1,9%
ARCHIVIAZIONE	804	1,6%
Totale tipologie definiti che coprono una percentuale \geq 1,6%	44.310	90%

Fonte: Corte Suprema di Cassazione - Ufficio statistico



Fonte: Corte Suprema di Cassazione - Ufficio statistico

COMPETENZA PENALE

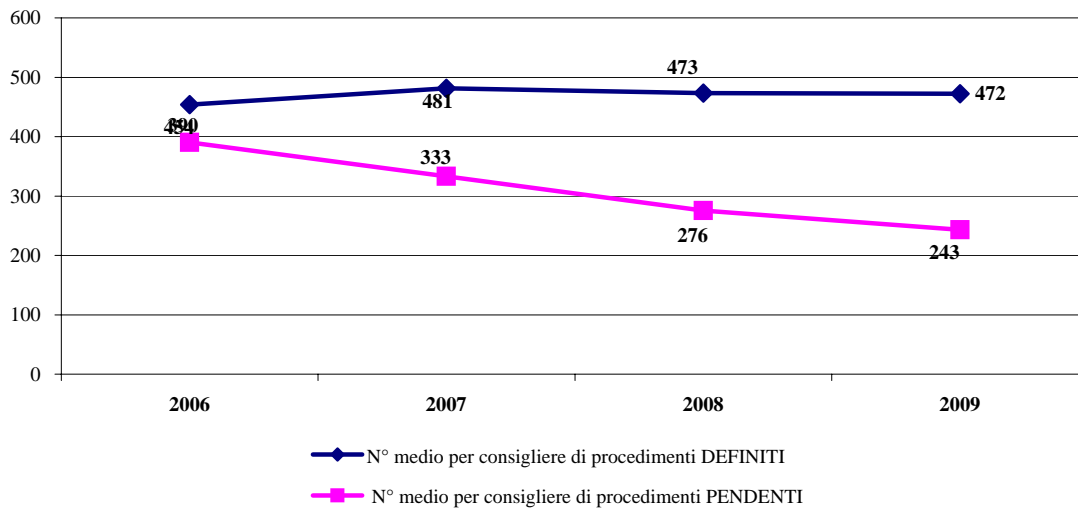
Produttività media per consigliere

Anni dal 2006 al 2009

(Tab.14)

ANNI	N° medio di consiglieri in udienza		N° medio per consigliere di procedimenti DEFINITI		N° medio per consigliere di procedimenti PENDENTI	
	valori assoluti	variazione %	valori assoluti	variazione%	valori assoluti	variazione%
2006	96	-	454	-	390	-
2007	100	3,9%	481	6,1%	333	-14,7%
2008	103	3,2%	473	-1,7%	276	-17,2%
2009	105	2,2%	472	-0,2%	243	-11,7%

Fonte: Corte Suprema di Cassazione - Ufficio statistico



Fonte: Corte Suprema di Cassazione - Ufficio statistico

Nota: le serie sono calcolate dividendo il numero di procedimenti per il numero di Consiglieri che hanno partecipato ad almeno una udienza durante l'anno