

***INNAUGURAZIONE ANNO GIUDIZIARIO 2011
ELABORAZIONE STATISTICA***

***CORTE SUPREMA DI CASSAZIONE
periodo 01-01-2010 / 31-12-2010 ****

COMPETENZA CIVILE

* Si evidenzia che i dati, elaborati dall'Ufficio statistiche della Corte di Cassazione, sono riferiti all'anno solare sia nel periodo 01/01/2010-31/12/2010 che nelle serie storiche.

INDICE delle tabelle e dei grafici

**ELABORAZIONE STATISTICA CIVILE
CORTE SUPREMA DI CASSAZIONE
periodo 01-01-2010 / 31-12-2010**

Tab. 1 -	Serie storica mensile del numero dei procedimenti sopravvenuti e definiti: valori assoluti e variazioni percentuali (rispetto all'anno prec.)
Tab. 2a -	Serie storica annuale del numero dei procedimenti sopravvenuti e definiti distinti tra principali e incidentali
Tab. 2 -	Serie storica annuale del numero dei procedimenti sopravvenuti, definiti e pendenti: valori assoluti e variazioni percentuali
Tab. 2b -	Serie storica Indice di Ricambio dei Sopravvenuti (IRS%)
Graf. 1 -	Serie storica annuale del numero dei procedimenti sopravvenuti, definiti e pendenti: valori assoluti
Tab. 3a -	Procedimenti definiti con la pubblicazione del provvedimento classificati per sezione e anno di iscrizione
Tab. 3b -	Dettaglio procedimenti definiti con la pubblicazione del provvedimento 6° sezione e Struttura classificati per sezione e anno di iscrizione
Tab. 4a -	Durata media effettiva dei procedimenti definiti classificati per sezione
Tab. 4b -	Serie storica annuale della durata media effettiva dei procedimenti definiti
Tab. 5 -	Serie storica annuale della giacenza media dei procedimenti definiti in giorni e mesi
Graf. 2 -	Andamento della giacenza media e della durata media effettiva in mesi
Tab. 6 -	Procedimenti definiti classificati per modalità di esaurimento e per tipologia del provvedimento: valori assoluti
Graf. 3 -	Procedimenti totali per modalità di esaurimento: composizione percentuale
Tab. 7 -	Provvedimenti pubblicati classificati per sezione e per tipologia del provvedimento: valori assoluti
Graf. 4 -	Provvedimenti totali per sezione: composizione percentuale
Tab. 8 -	Procedimenti definiti classificati per modalità di esaurimento e per sezione: valori assoluti
Tab. 9a -	Serie storica dei procedimenti definiti classificati per modalità di esaurimento: valori assoluti e variazioni percentuali
Tab. 9b -	Serie storica dei procedimenti definiti classificati per modalità di esaurimento: composizione percentuale
Tab. 10 -	Serie storica dei provvedimenti pubblicati classificati per tipologia del provvedimento: valori assoluti
Tab. 11 -	Procedimenti definiti classificati per materia al deposito: valori assoluti e composizione percentuale
Tab. 12 -	Procedimenti definiti classificati per materia al deposito con incidenza sul totale pari o superiore al 2%: valori assoluti e incidenza percentuale
Tab. 13 -	Produttività media per consigliere
Tab. 14 -	Serie storica del numero di udienze per sezione e variazioni percentuali

COMPETENZA CIVILE

**Serie storica mensile del numero dei procedimenti sopravvenuti e definiti:
valori assoluti e variazioni percentuali (rispetto all'anno prec.)**

Confronto 2009 e 2010

(Tab.1a)
SOPRAVVENUTI

Mesi	Sopravvenuti		Variazioni percentuali
	2009	2010	
Gennaio	2.212	2.110	- 5%
Febbraio	2.401	2.332	- 3%
Marzo	2.387	3.264	37%
Aprile	2.810	3.080	10%
Maggio	2.561	2.920	14%
Giugno	2.464	2.778	13%
Luglio	3.320	3.025	- 9%
Agosto	905	1.056	17%
Settembre	1.127	1.336	19%
Ottobre	2.604	2.647	2%
Novembre	2.576	2.755	7%
Dicembre	3.052	3.079	1%
TOT	28.419	30.382	7%

(Tab.1b)
DEFINITI (CON PUBBL. DEL PROV.V.TO)

Mesi	Definiti		Variazioni percentuali
	2009	2010	
Gennaio	2.778	2.433	- 12%
Febbraio	2.677	2.930	9%
Marzo	3.248	3.516	8%
Aprile	2.462	2.899	18%
Maggio	2.773	3.034	9%
Giugno	2.933	2.468	- 16%
Luglio	2.846	2.417	- 15%
Agosto	1.310	1.132	- 14%
Settembre	2.226	1.636	- 27%
Ottobre	2.326	1.870	- 20%
Novembre	2.350	2.236	- 5%
Dicembre	3.322	2.392	- 28%
TOT	31.251	28.963	- 7%

Fonte: Corte Suprema di Cassazione - Ufficio statistiche

COMPETENZA CIVILE

Serie storica annuale del numero dei procedimenti sopravvenuti e definiti distinti tra principali e incidentali

Anni dal 2000 al 2010

(Tab.2a)

Anno	SOPRAVVENUTI			DEFINITI (con pubbl. del provv.to)		
	incidentali	principali	Totali	incidentali	principali	Totali
2000	2.448	23.347	25.795	2.160	18.639	20.799
2001	2.758	29.147	31.905	1.847	17.264	19.111
2002	3.092	30.240	33.332	1.790	18.139	19.929
2003	2.756	28.104	30.860	2.160	19.547	21.707
2004	2.791	25.786	28.577	2.408	24.114	26.522
2005	3.360	29.154	32.514	2.314	28.863	31.177
2006	3.471	31.698	35.169	2.401	27.240	29.641
2007	3.152	29.126	32.278	2.727	27.049	29.776
2008*	2.071	28.335	30.406	2.844	31.084	33.928
2009		28.419	28.419	2.673	28.578	31.251
2010		30.382	30.382	2.222	26.741	28.963

Fonte: Corte Suprema di Cassazione - Ufficio statistiche

*Cambio di metodo nell'iscrizione del ricorso, operato dalla Corte di Cassazione a partire dall'agosto 2008:
il ricorso incidentale non è più computato separatamente dal ricorso principale

COMPETENZA CIVILE

Serie storica annuale del numero dei procedimenti sopravvenuti, definiti e pendenti: valori assoluti e variazioni percentuali (rispetto all'anno precedente)

Anni dal 1993 al 2010

(Tab.2)

Anno	SOPRAVVENUTI		DEFINITI (con pubbl. del provv.to)		PENDENTI a fine anno	
	Valori assoluti	Variazioni percentuali	Valori assoluti	Variazioni percentuali	Valori assoluti	Variazioni percentuali
1993	12.788	-	15.630	-	35.107	-
1994	14.642	14%	13.555	-13%	36.194	3%
1995	15.841	8%	15.608	15%	36.427	1%
1996	14.846	-6%	14.193	-9%	37.080	2%
1997	17.540	18%	15.931	12%	38.689	4%
1998	22.664	29%	15.519	-3%	45.834	18%
1999	23.898	5%	18.575	20%	51.056	11%
2000	25.795	8%	20.799	12%	56.597	11%
2001	31.905	24%	19.111	-8%	69.389	23%
2002	33.332	4%	19.929	4%	82.791	19%
2003	30.860	-7%	21.707	9%	91.963	11%
2004	28.577	-7%	26.522	22%	93.726	2%
2005	32.514	14%	31.177	18%	95.081	1%
2006	35.169	8%	29.641	-5%	100.805	6%
2007	32.278	-8%	29.776	0%	102.588	2%
2008	30.406	-6%	33.928	14%	99.066	-3%
2009	28.419	-7%	31.251	-8%	96.234	-3%
2010	30.382	7%	28.963	-7%	97.653	1%

Fonte: Corte Suprema di Cassazione - Ufficio statistiche

(Tab.2)

Serie storica **Indice di Ricambio dei Sopravvenuti (IRS%)**

Anni	Totale Corte	SEZIONI					
		S.U.	1a	2a	3a	Lavoro	Tributaria
2005	95,9	442,2	92,8	54,5	75,5	78,5	101,2
2006	84,3	192,3	82,3	71,8	80,9	78,4	84,9
2007	92,2	125,3	79,0	118,2	93,7	79,9	96,5
2008	111,6	136,8	91,1	151,3	127,6	94,5	117,3
2009	110,0	158,8	93,2	127,4	135,0	96,0	110,0
2010	95,3	81,5	105,1	112,8	138,2	76,9	85,7

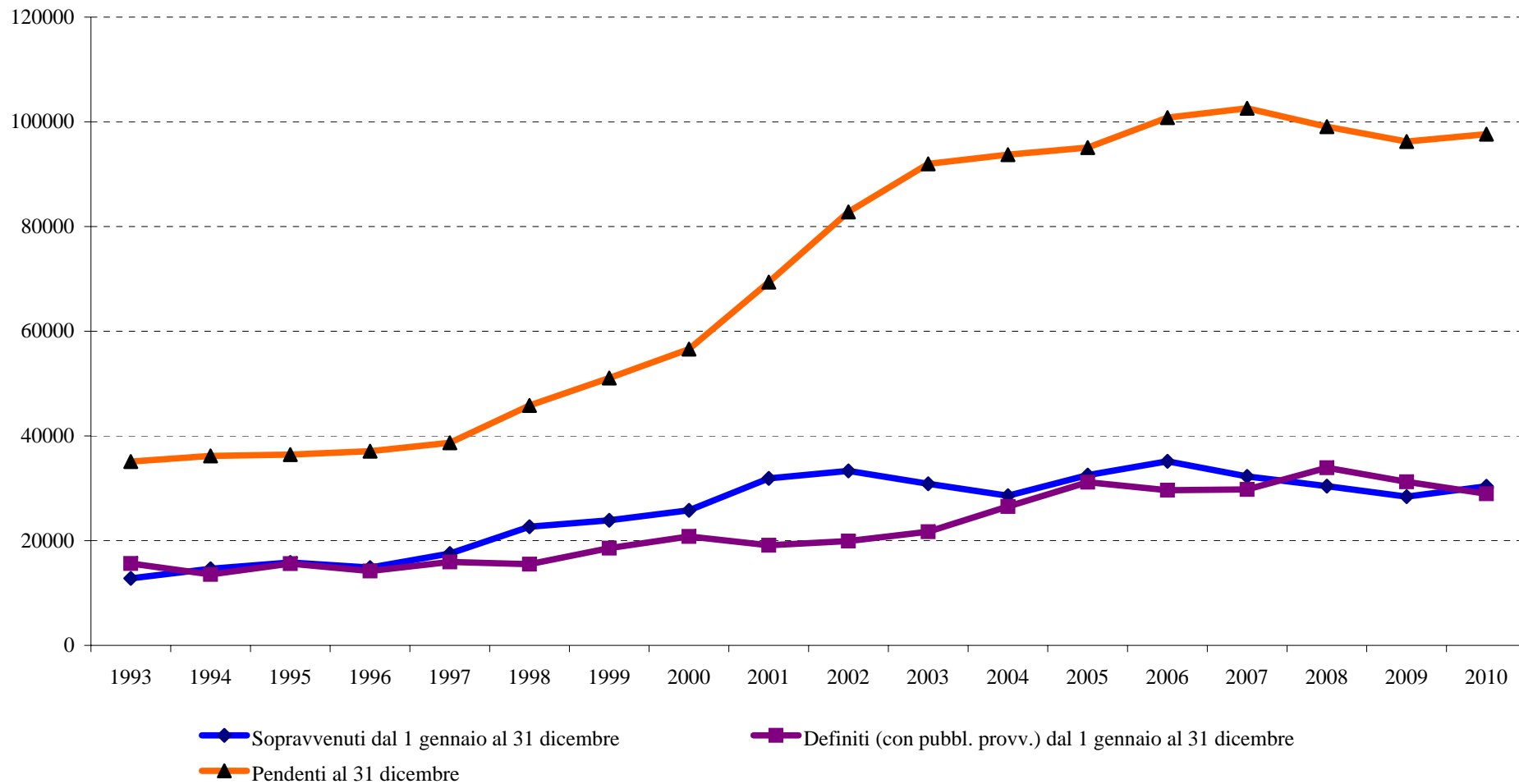
Fonte: Corte Suprema di Cassazione - Ufficio statistiche

COMPETENZA CIVILE

(Graf. 1)

Serie storica annuale del numero dei procedimenti sopravvenuti, definiti e pendenti: valori assoluti

Anni dal 1993 al 2010



COMPETENZA CIVILE

Procedimenti definiti con la pubblicazione del provvedimento classificati per sezione e anno di iscrizione

Dal 01/01/2010 al 31/12/2010

(Tab.3a)

DEFINITI									
Anno iscrizione	S.U.	1a	2a	3a	Lavoro	Tributaria	6a*	Struttura*	Totale
1994									
1995									
1996									
1997									
1998									
1999						2			2
2000	1					32			33
2001	2					45		2	49
2002	3					72		2	77
2003	6	2	4			59			71
2004	14	229	301	9	2	152		2	709
2005	26	808	1.239	862	47	1.019		41	4.042
2006	44	339	164	1.858	2.557	1.760		336	7.058
2007	89	352	191	97	1.534	585		1.676	4.524
2008	106	1.864	106	76	343	305	5	3.162	5.967
2009	540	285	41	35	132	34	403	4.590	6.060
2010	109	12	4	3		10	156	77	371
Totale	940	3.891	2.050	2.940	4.615	4.075	564	9.888	28.963

Fonte: Corte Suprema di Cassazione - Ufficio statistiche

* il dettaglio delle sottosezioni della Struttura e della Sezione 6° sono nella pagina seguente

COMPETENZA CIVILE

Dettaglio procedimenti definiti con la pubblicazione del provvedimento 6° sezione e Struttura classificati per sezione e anno di iscrizione

Dal 01/01/2010 al 31/12/2010

(Tab.3b)

DEFINITI										
Anno iscrizione	SEZIONE 6a					STRUTTURA				
	comp. Prima	comp. Seconda	comp. Terza	comp. Lavoro	comp. Tributaria	sottosez. Prima	sottosez. Seconda	sottosez. Terza	sottosez. Lavoro	sottosez. Tributaria
1994										
1995										
1996										
1997										
1998										
1999										
2000										
2001										2
2002										2
2003										
2004										2
2005						2	9	2	1	27
2006						81	122	6	27	100
2007						473	411	13	26	753
2008	2		2		1	561	348	175	366	1.712
2009	158	39	123	82	1	799	216	1.330	860	1.385
2010	87	24	25	20		18	1	38	18	2
Totale	247	63	150	102	2	1.934	1.107	1.564	1.298	3.985

Fonte: Corte Suprema di Cassazione - Ufficio statistiche

COMPETENZA CIVILE

Durata media effettiva dei procedimenti definiti classificati per sezione e serie storica annuale

Periodo dal 01/01/2010 al 31/12/2010 e serie storica

Durata media effettiva dei procedimenti definiti classificati per sezione

(Tab.4a)

Sezioni	Durata media EFFETTIVA	
	giorni	mesi
S.U.	577	19
1a	1.065	35
2a	1.654	55
3a	1.501	50
Lavoro	1.183	39
Tributaria	1.521	51
6a	308	10
<i>competenza Prima</i>	<i>310</i>	<i>10</i>
<i>competenza Seconda</i>	<i>322</i>	<i>11</i>
<i>competenza Terza</i>	<i>295</i>	<i>10</i>
<i>competenza Lavoro</i>	<i>317</i>	<i>11</i>
<i>competenza Tributaria</i>	<i>145</i>	<i>5</i>
Struttura	643	21
<i>sottosez. Prima</i>	<i>710</i>	<i>24</i>
<i>sottosez. Seconda</i>	<i>861</i>	<i>29</i>
<i>sottosez. Terza</i>	<i>405</i>	<i>14</i>
<i>sottosez. Lavoro</i>	<i>453</i>	<i>15</i>
<i>sottosez. Tributaria</i>	<i>700</i>	<i>23</i>
Totale CASSAZIONE con Tributaria	1.059	35

Fonte: Corte Suprema di Cassazione - Ufficio statistiche

Serie storica annuale della durata media effettiva dei procedimenti definiti

(Tab.4b)

ANNO	Durata media EFFETTIVA (in mesi)	
	con Sez.Trib.	senza Sez.Trib.
2002	29	28
2003	32	29
2004	30	30
2005	32	30
2006	36	30
2007	40	32
2008	38	32
2009	37	33
2010	35	33

Fonte: Corte Suprema di Cassazione - Ufficio statistiche

COMPETENZA CIVILE

Serie storica annuale della giacenza media dei procedimenti definiti in giorni e mesi

Anni dal 1994 al 2010

(Tab.5)

ANNO	Giacenza media *	
	in giorni	in mesi
1994	923	31
1995	843	28
1996	924	31
1997	826	28
1998	808	27
1999	833	28
2000	843	28
2001	901	30
2002	1.043	35
2003	1.213	40
2004	1.230	41
2005	1.082	36
2006	1.103	37
2007	1.196	40
2008	1.144	38
2009	1.195	40
2010	1.192	40

Fonte: Corte Suprema di Cassazione - Ufficio statistiche

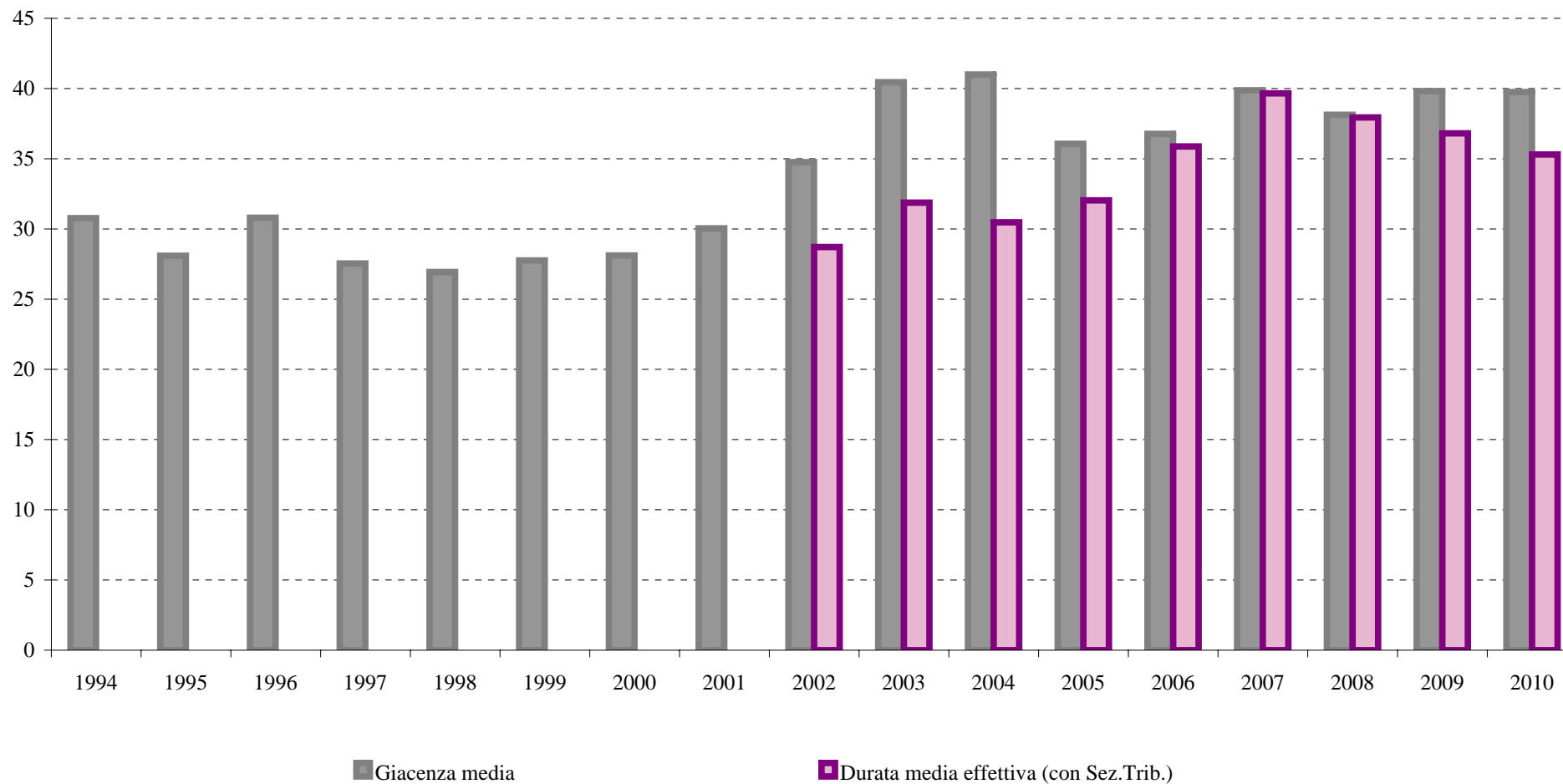
$$(1) \frac{(\text{pendenti iniziali} + \text{pendenti finali})}{(\text{sopravvenuti} + \text{esauriti})} \times 365$$

COMPETENZA CIVILE

(Graf. 2)

Andamento della giacenza media e della durata media effettiva in mesi

Anni dal 1994 al 2010



Fonte: Corte Suprema di Cassazione - Ufficio statistiche

COMPETENZA CIVILE

Procedimenti definiti classificati per modalità di esaurimento e per tipologia del provvedimento: valori assoluti

Periodo dal 01/01/2010 al 31/12/2010

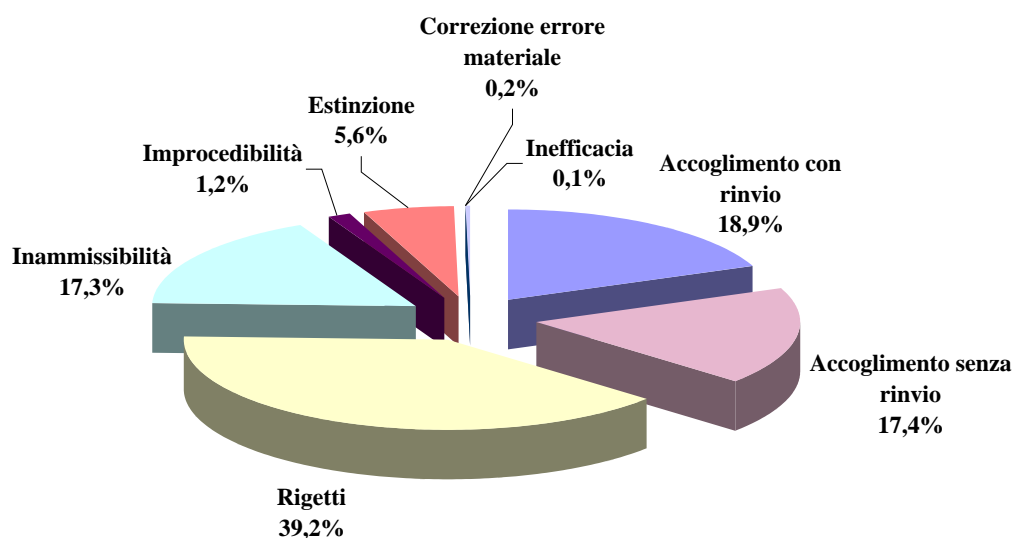
(Tab.6)

Tipo provv.to	Accoglimento con rinvio	Accoglimento senza rinvio	Rigetti	Inammissibilità	Improcedibilità	Estinzione	Inefficacia	Correzione errore materiale	Totale
Sentenza	3.381	3.015	8.695	1.876	125	155	17		17.264
Ordinanza	2.093	2.024	2.655	3.136	237	328	4	72	10.549
Decreto	1		2	3		1.144			1.150
Totale	5.475	5.039	11.352	5.015	362	1.627	21	72	28.963

Fonte: Corte Suprema di Cassazione - Ufficio statistiche

Procedimenti totali per modalità di esaurimento: composizione percentuale

(Graf. 3)



Fonte: Corte Suprema di Cassazione - Ufficio statistiche

COMPETENZA CIVILE

Provvedimenti pubblicati classificati per sezione e per tipologia del provvedimento: valori assoluti

Periodo dal 01/01/2010 al 31/12/2010

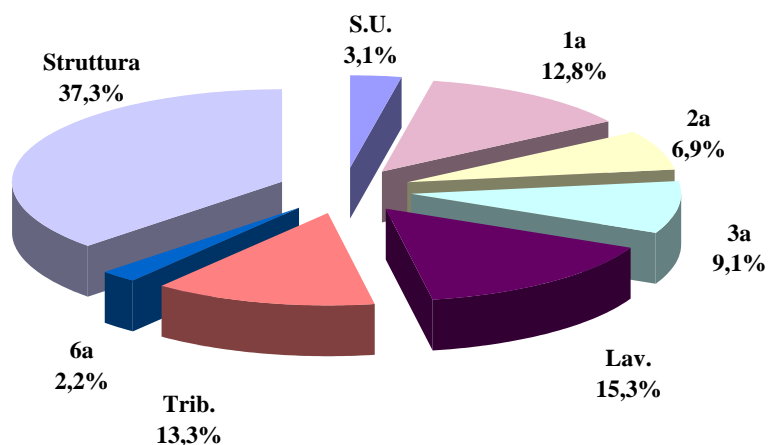
(Tab.7)

Tipo provv.to	S.U.	1a	2a	3a	Lav.	Trib.	6a	Struttura	TOTALE
Sentenza	445	3.088	1.509	2.261	3.443	3.342	1	794	14.883
Ordinanza	352	181	139	71	23	127	518	8.856	10.267
Ordinanza interlocutoria	12	14	115	18	13	25	14	190	401
Decreto	4	116	68	70	585	52	43	84	1.022
TOTALE	813	3.399	1.831	2.420	4.064	3.546	576	9.924	26.573

Fonte: Corte Suprema di Cassazione - Ufficio statistiche

Provvedimenti totali per sezione: composizione percentuale

(Graf. 4)



Fonte: Corte Suprema di Cassazione - Ufficio statistiche

COMPETENZA CIVILE

Provvedimenti pubblicati classificati per sezione e
per tipologia del provvedimento: valori assoluti

confronto anni 2008-2010

(Tab.7a)

Anno 2010

Sez. di compet.	SEZIONI					STRUTTURA					SESTA					Tot per sez.
	SE	OR	OI	DE	Tot Sez.	SE	OR	OI	DE	Tot Strut.	SE	OR	OI	DE	Tot Sesta	
SU	445	352	12	4	813					-					-	813
SL	3.443	23	13	585	4.064	35	1.241	2	12	1.290	-	92	-	10	102	5.456
ST	3.342	127	25	52	3.546	245	3.662	62	26	3.995	-	-	-	2	2	7.543
1a	3.088	181	14	116	3.399	110	1.737	23	15	1.885	-	229	11	15	255	5.539
2a	1.509	139	115	68	1.831	390	681	99	23	1.193	-	59	3	4	66	3.090
3a	2.261	71	18	70	2.420	14	1.535	4	8	1.561	1	138	-	12	151	4.132
TOT.	14.088	893	197	895	16.073	794	8.856	190	84	9.924	1	518	14	43	576	26.573

Anno 2009

Sez. di compet.	SEZIONI					STRUTTURA					SESTA					Tot per sez.
	SE	OR	OI	DE	Tot Sez.	SE	OR	OI	DE	Tot Strut.	SE	OR	OI	DE	Tot Sesta	
SU	867	536	12	6	1.421					-					-	1.421
SL	4.074	80	17	206	4.377	479	981	2	17	1.479					-	5.856
ST	4.409	202	15	260	4.886	898	2.748	17	22	3.685					-	8.571
1a	2.282	156	22	122	2.582	898	1.258	21	-	2.177					-	4.759
2a	1.936	140	73	50	2.199	647	588	68	30	1.333					-	3.532
3a	2.221	138	21	111	2.491	22	1.652	4	24	1.702					-	4.193
TOT.	15.789	1.252	160	755	17.956	2.944	7.227	112	93	10.376	0	0	0	0	0	28.332

Anno 2008

Sez. di compet.	SEZIONI					STRUTTURA					SESTA					Tot per sez.
	SE	OR	OI	DE	Tot Sez.	SE	OR	OI	DE	Tot Strut.	SE	OR	OI	DE	Tot Sesta	
SU	766	460	19	4	1.249					-					-	1.249
SL	4.217	171	20	109	4.517	1.318	756	8	132	2.214					-	6.731
ST	4.787	293	16	1.565	6.661	1.641	906	7	20	2.574					-	9.235
1a	2.544	131	75	123	2.873	813	1.223	5	-	2.041					-	4.914
2a	2.385	184	88	80	2.737	736	512	120	25	1.393					-	4.130
3a	2.235	140	16	58	2.449	519	1.408	17	36	1.980					-	4.429
TOT.	16.934	1.379	234	1.939	20.486	5.027	4.805	157	213	10.202	0	0	0	0	0	30.688

Fonte: Corte Suprema di Cassazione - Ufficio statistiche

COMPETENZA CIVILE

Procedimenti definiti classificati per modalità di esaurimento e per sezione: valori assoluti

Periodo dal 01/01/2010 al 31/12/2010

(Tab.8a)

SEZIONI	Accoglimento con rinvio	Accoglimento senza rinvio	Rigetti	Inammissibilità	Improcedibilità	Estinzione	Inefficacia	Correzione errore materiale	Totale
S.U.	187	142	382	194	2	32		1	940
1a	424	1.526	1.199	514	19	199	4	6	3.891
2a	503	193	1.018	194	9	127	6		2.050
3a	386	153	1.936	295	22	141	5	2	2.940
Lavoro	583	329	2.314	597	66	724	2		4.615
Tributaria	1.204	557	1.713	385	11	204	1		4.075
<i>comp. Prima</i>	31	83	73	43	1	16			247
<i>comp. Seconda</i>	9	11	19	18	1	4		1	63
<i>comp. Terza</i>	26	30	29	47	4	12		2	150
<i>comp. Lavoro</i>	8	8	52	20	2	11		1	102
<i>comp. Tributaria</i>				1		1			2
TOT 6a	74	132	173	129	8	44		4	564
<i>sottosez. Prima</i>	126	981	427	314	24	30		32	1.934
<i>sottosez. Seconda</i>	229	184	225	402	27	35	2	3	1.107
<i>sottosez. Terza</i>	314	98	206	870	40	31		5	1.564
<i>sottosez. Lavoro</i>	173	265	483	281	70	23		3	1.298
<i>sottosez. Tributaria</i>	1.272	479	1.276	840	64	37	1	16	3.985
TOT Struttura	2.114	2.007	2.617	2.707	225	156	3	59	9.888
TOTALE	5.475	5.039	11.352	5.015	362	1.627	21	72	28.963

Fonte: Corte Suprema di Cassazione - Ufficio statistiche

COMPETENZA CIVILE

Procedimenti definiti classificati per modalità di esaurimento e per sezione: valori assoluti

Periodo dal 01/01/2009 al 31/12/2009

(Tab.8b)

Sezioni	Accoglimento con rinvio	Accoglimento senza rinvio	Rigetti	Inammissibilità	Improcedibilità	Estinzione	Inefficacia	Correzione errore materiale	Totale
S.U.	231	261	613	443	15	38	3	1	1.605
Lav.	1.680	604	2.212	378	14	439	3		5.330
Trib.	830	540	2.784	608	24	300	1		5.087
1a	359	1.009	1.030	312	27	255	1	2	2.995
2a	610	214	1.302	202	36	139	4		2.507
3a	513	141	1.866	314	20	201	5	1	3.061
<i>sottosez. Lavoro</i>	185	305	544	369	56	47	2	6	1.514
<i>sottosez. Tributaria</i>	1.215	529	1.369	569	70	56	5	5	3.818
<i>sottosez. Prima</i>	334	1.177	468	256	32	7		13	2.287
<i>sottosez. Seconda</i>	329	197	288	397	37	45	6	2	1.301
<i>sottosez. Terza</i>	321	95	421	819	33	46	7	6	1.748
Totale Struttura	2.384	2.303	3.090	2.410	228	201	20	32	10.668
TOTALE	6.607	5.072	12.897	4.667	364	1.573	37	36	31.253

Fonte: Corte Suprema di Cassazione - Ufficio statistiche

CORTE SUPREMA DI CASSAZIONE
Ufficio statistico

COMPETENZA CIVILE

**Procedimenti definiti classificati per modalità di esaurimento e per sezione:
valori assoluti**
Periodo dal 01/01/2008 al 31/12/2008

(Tab.8c)

Sezioni	Accoglimento con rinvio	Accoglimento senza rinvio	Rigetti	Inammissibilità	Improcedibilità	Estinzione	Inefficacia	Correzione errore materiale	TOTALE
S.U.	174	208	639	300	4	45	1	2	1.373
Lav.	888	553	3006	447	34	233			5.161
Trib.	1756	614	2483	466	26	1821	1		7.167
1a	568	666	1.471	382	17	245	5	1	3.355
2a	949	228	1579	282	74	144	6		3.262
3a	542	126	1834	256	22	135	1	1	2.917
<i>sottosez. Lavoro</i>	232	566	809	426	87	158	2	7	2.287
<i>sottosez. Tributaria</i>	664	307	1212	389	66	33	2	7	2.680
<i>sottosez. Prima</i>	450	789	399	444	26	6		8	2.122
<i>sottosez. Seconda</i>	307	190	369	352	41	34	4	3	1.300
<i>sottosez. Terza</i>	150	439	643	973	35	59		5	2.304
Totale Struttura	1803	2291	3432	2584	255	290	8	30	10.693
Totale	6.680	4.686	14.444	4.717	432	2.913	22	34	33.928

Fonte: Corte Suprema di Cassazione - Ufficio statistiche

COMPETENZA CIVILE

**Procedimenti definiti con pubblicazione del provvedimento classificati
per sezione e per tipologia di provv.to
confronto anni 2008-2010**

(Tab.8d)

Anno 2010

Sez. di competenza	SEZIONI				STRUTTURA				SESTA				Tot per sezione
	SE	OR	DE	Tot Sez.	SE	OR	DE	Tot Strut.	SE	OR	DE	Tot Sesta	
SU	506	430	4	940				0				0	940
SL	3.920	26	669	4.615	37	1.249	12	1.298	0	92	10	102	6.015
ST	3.882	131	62	4.075	245	3.714	26	3.985	0	0	2	2	8.062
1a	3.555	203	133	3.891	114	1.805	15	1.934	0	232	15	247	6.072
2a	1.819	154	77	2.050	394	690	23	1.107	0	59	4	63	3.220
3a	2.777	85	78	2.940	14	1.542	8	1.564	1	137	12	150	4.654
TOT.	16.459	1.029	1.023	18.511	804	9.000	84	9.888	1	520	43	564	28.963

Anno 2009

Sez. di competenza	SEZIONI				STRUTTURA				SESTA				Tot per sezione
	SE	OR	DE	Tot Sez.	SE	OR	DE	Tot Strut.	SE	OR	DE	Tot Sesta	
SU	1.040	560	5	1.605				0				0	1.605
SL	4.776	84	227	5.087	495	1.002	17	1.514				0	6.601
ST	4.835	219	276	5.330	924	2.874	22	3.820				0	9.150
1a	2.661	181	150	2.992	976	1.311	0	2.287				0	5.279
2a	2.295	155	57	2.507	659	611	31	1.301				0	3.808
3a	2.771	152	134	3.057	26	1.701	24	1.751				0	4.808
TOT.	18.378	1.351	849	20.578	3.080	7.499	94	10.673	0	0	0	0	31.251

Anno 2008

Sez. di competenza	SEZIONI				STRUTTURA				SESTA				Tot per sezione
	SE	OR	DE	Tot Sez.	SE	OR	DE	Tot Strut.	SE	OR	DE	Tot Sesta	
SU	888	481	4	1.373				0				0	1.373
SL	4.850	196	115	5.161	1.369	785	132	2.286				0	7.447
ST	5.151	307	1.709	7.167	1.704	956	20	2.680				0	9.847
1a	3.057	150	148	3.355	846	1.276	0	2.122				0	5.477
2a	2.973	194	95	3.262	749	526	25	1.300				0	4.562
3a	2.696	152	68	2.916	564	1.704	36	2.304				0	5.220
TOT.	19.615	1.480	2.139	23.234	5.232	5.247	213	10.692	0	0	0	0	33.926

Fonte: Corte Suprema di Cassazione - Ufficio statistiche

COMPETENZA CIVILE

Serie storica dei procedimenti definiti classificati per modalità di esaurimento: valori assoluti e variazioni percentuali

Anni dal 2000 al 2010

(Tab.9a)

ANNI	Accoglimento con rinvio		Accoglimento senza rinvio		Rigetti		Inammissibilità		Altra decisione		Totale
	Valori assoluti	Var. perc.	Valori assoluti	Var. perc.	Valori assoluti	Var. perc.	Valori assoluti	Var. perc.	Valori assoluti	Var. perc.	
2000	4.846		1.526		9.223		1.717		3.487		20.799
2001	4.241	- 12,5%	1.438	- 5,8%	9.065	- 1,7%	1.943	13,2%	2.424	- 30,5%	19.111
2002	4.229	- 0,3%	1.661	15,5%	10.061	11,0%	1.952	0,5%	2.026	- 16,4%	19.929
2003	4.910	16,1%	2.412	45,2%	11.199	11,3%	2.233	14,4%	956	- 52,8%	21.710
2004	5.537	12,8%	3.249	34,7%	12.804	14,3%	2.635	18,0%	2.307	141,3%	26.532
2005	5.711	3,1%	7.747	138,4%	10.973	- 14,3%	3.284	24,6%	3.677	59,4%	31.392
2006	6.240	9,3%	4.662	- 39,8%	12.571	14,6%	2.384	- 27,4%	4.054	10,3%	29.911
2007	5.414	- 13,2%	5.905	26,7%	10.450	- 16,9%	2.766	16,0%	5.308	30,9%	29.843
2008	6.700	23,8%	4.691	- 20,6%	14.401	37,8%	4.737	71,3%	3.420	- 35,6%	33.949
2009	6.607	- 1,4%	5.070	8,1%	12.902	- 10,4%	4.665	- 1,5%	2.007	- 41,3%	31.251
2010	5.475	- 17,1%	5.039	- 0,6%	11.352	- 12,0%	5.015	7,5%	2.082	3,7%	28.963

Fonte: Corte Suprema di Cassazione - Ufficio statistiche

COMPETENZA CIVILE

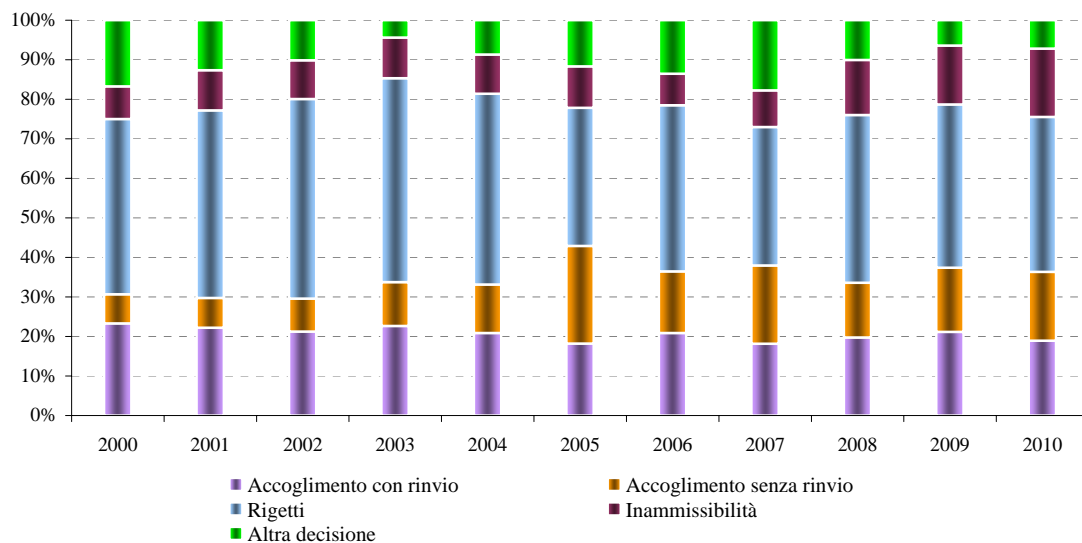
Serie storica dei procedimenti definiti classificati per modalità di esaurimento: composizione percentuale

Anni dal 2000 al 2010

(Tab.9b)

ANNI	Accoglimento con rinvio	Accoglimento senza rinvio	Rigetti	Inammissibilità	Altra decisione	Totale
2000	23%	7%	44%	8%	17%	100%
2001	22%	8%	47%	10%	13%	100%
2002	21%	8%	50%	10%	10%	100%
2003	23%	11%	52%	10%	4%	100%
2004	21%	12%	48%	10%	9%	100%
2005	18%	25%	35%	10%	12%	100%
2006	21%	16%	42%	8%	14%	100%
2007	18%	20%	35%	9%	18%	100%
2008	20%	14%	42%	14%	10%	100%
2009	21%	16%	41%	15%	6%	100%
2010	19%	17%	39%	17%	7%	100%

Fonte: Corte Suprema di Cassazione - Ufficio statistiche



Fonte: Corte Suprema di Cassazione - Ufficio statistiche

COMPETENZA CIVILE

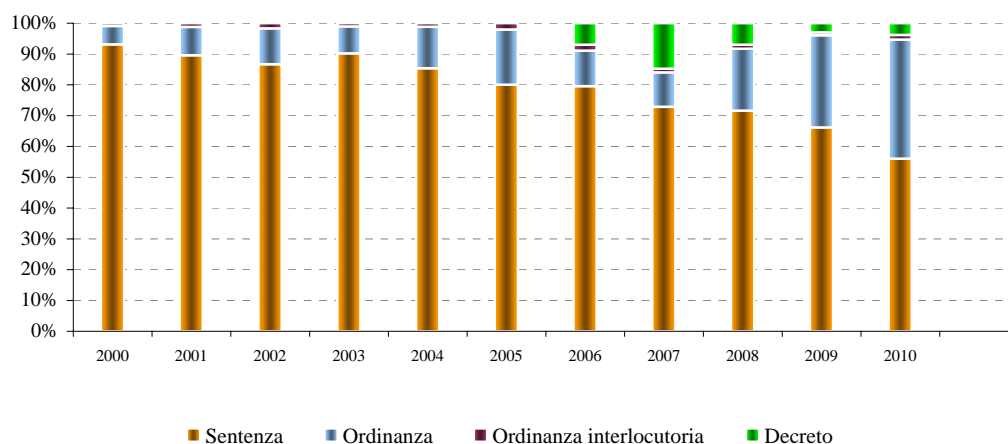
Serie storica dei provvedimenti pubblicati classificati per tipologia del provvedimento: valori assoluti

Anni dal 2000 al 2010

(Tab.10)

ANNI	Sentenza	Ordinanza	Ordinanza interlocutoria	Decreto	Totale
2000	17.577	1.127	173		18.877
2001	15.570	1.595	217		17.382
2002	15.899	2.144	311		18.354
2003	17.895	1.733	215		19.843
2004	20.694	3.265	289		24.248
2005	23.292	5.215	608		29.115
2006	21.958	3.185	533	1.941	27.617
2007	19.815	3.045	325	4.022	27.207
2008	21.961	6.184	391	2.152	30.688
2009	18.733	8.479	272	848	28.332
2010	14.883	10.267	401	1.022	26.573

Fonte: Corte Suprema di Cassazione - Ufficio statistiche



Fonte: Corte Suprema di Cassazione - Ufficio statistiche

COMPETENZA CIVILE

Serie storica dei provvedimenti pubblicati classificati per tipologia del provvedimento: variazioni percentuali

Anni dal 2000 al 2010

(Tab.10a)

ANNI	Sentenza	Ordinanza	Ordinanza interlocutoria	Decreto	Totale
2000	-	-	-	-	-
2001	- 11,4%	41,5%	25,4%	-	- 7,9%
2002	2,1%	34,4%	43,3%	-	5,6%
2003	12,6%	- 19,2%	- 30,9%	-	8,1%
2004	15,6%	88,4%	34,4%	-	22,2%
2005	12,6%	59,7%	110,4%	-	20,1%
2006	- 5,7%	- 38,9%	- 12,3%	-	- 5,1%
2007	- 9,8%	- 4,4%	- 39,0%	107,2%	- 1,5%
2008	10,8%	103,1%	20,3%	- 46,5%	12,8%
2009	- 14,7%	37,1%	- 30,4%	- 60,6%	- 7,7%
2010	- 20,6%	21,1%	47,4%	20,5%	- 6,2%

Fonte: Corte Suprema di Cassazione - Ufficio statistiche

COMPETENZA CIVILE

Procedimenti definiti classificati per materia al deposito: valori assoluti e composizione percentuale

Periodo dal 01/01/2010 al 31/12/2010

(Tab.11)

Materia	Definiti	
	<i>valori assoluti</i>	<i>composizione percentuale</i>
ACQUE	5	0,0%
AGENZIA (TRANNE RITO LAVORO)	14	0,0%
APPALTI PUBBLICI	89	0,3%
APPALTO	128	0,4%
ARBITRATO	47	0,2%
ARRICCHIMENTO SENZA CAUSA	4	0,0%
AZIENDA	12	0,0%
BANCA E BORSA	187	0,6%
BENI IMMATERIALI E DIRITTO DI AUTORE	21	0,1%
CITTADINANZA	17	0,1%
COMUNIONE E CONDOMINIO	170	0,6%
CONCORRENZA	9	0,0%
CONTRATTI E OBBLIGAZIONI IN GENERE	1.613	5,6%
CONTRATTI: TUTTI GLI ALTRI TIPI	1.391	4,8%
DIRITTI REALI	588	2,0%
DISCIPLINARI AVV. E MAG.	85	0,3%
DISCIPLINARI PROFESSIONISTI, DIVERSI DA AVV. E MAG. E ISCR. ALBI	45	0,2%
DIVISIONE	80	0,3%
DONAZIONE	20	0,1%
EDILIZIA E URBANISTICA	106	0,4%
EDILIZIA POP. ED ECONOM.	19	0,1%
ELETTORATO	16	0,1%
EQUA RIPARAZIONE PER VIOLAZ. DEL TERMINE RAGION. DEL PROCES	3.350	11,6%
ESECUZIONE FORZATA	456	1,6%
ESPROPRIAZIONE E ISTITUTI AFFINI	322	1,1%
FALLIMENTO E ISTITUTI AFFINI	546	1,9%
FAMIGLIA E ISTITUTI AFFINI	365	1,3%
GESTIONE DI AFFARI E PROMESSE UNILATERALI	2	0,0%
IMMIGRAZIONE (ESPULSIONE DELLO STRANIERO, SOGGIORNO)	557	1,9%
INTERNAZIONALE (DELIBAZIONI)	8	0,0%
IPOTECA, PEGNO E PRIVILEGI	43	0,1%
LAVORO	4.610	15,9%
LAVORO AUTONOMO	95	0,3%
NAVIGAZIONE	3	0,0%
PERSONE FISICHE E GIURIDICHE	16	0,1%
POSSESSO E ISTITUTI AFFINI	123	0,4%
PRESCRIZIONE E DECADENZA	21	0,1%
PREVIDENZA	1.442	5,0%
PROCEDURA CIVILE (IN GENERE, SALVO ESECUZIONI)	316	1,1%
PUBBLICA AMMINISTRAZIONE	44	0,2%
REGOLAMENTI DI GIURISDIZIONE	331	1,1%
RENDITA PERPETUA E VITALIZIA	2	0,0%

COMPETENZA CIVILE

Procedimenti definiti classificati per materia al deposito: valori assoluti e composizione percentuale

Periodo dal 01/01/2010 al 31/12/2010

(Tab.11)

Materia	Definiti	
	<i>valori assoluti</i>	<i>composizione percentuale</i>
RESPONSABILITA' CIVILE	1.537	5,3%
RESPONSABILITA' CIVILE DEI GIUDICI	6	0,0%
RIC.CONTRO DECISIONI DI GIUDICI SPECIALI (CONS. DI STATO ETC.)	195	0,7%
RICORSI CON MOTIVI ATTINENTI ALLA GIURISDIZIONE	61	0,2%
RIFORMA FONDIARIA	6	0,0%
SANZIONI AMM.VE DIVERSE DA LAVORO, PREVIDENZA, FINANZ. E TRIB.	964	3,3%
SANZIONI AMMINISTRATIVE IN MATERIA DI LAVORO E PREVIDENZA	66	0,2%
SANZIONI AMMINISTRATIVE IN MATERIA FINANZIARIA E TRIBUTARIA	291	1,0%
SOCIETA'	67	0,2%
STATO CIVILE	7	0,0%
SUCCESSIONI	112	0,4%
TITOLI DI CREDITO	23	0,1%
TRASCRIZIONE	12	0,0%
TRIBUTI	7.834	27,0%
USI CIVICI	16	0,1%
VENDITA,PERMUTA,RIPORTO	447	1,5%
		-
senza materia	1	0,0%
TOTALE	28.963	100,0%

Fonte: Corte Suprema di Cassazione - Ufficio statistiche

COMPETENZA CIVILE

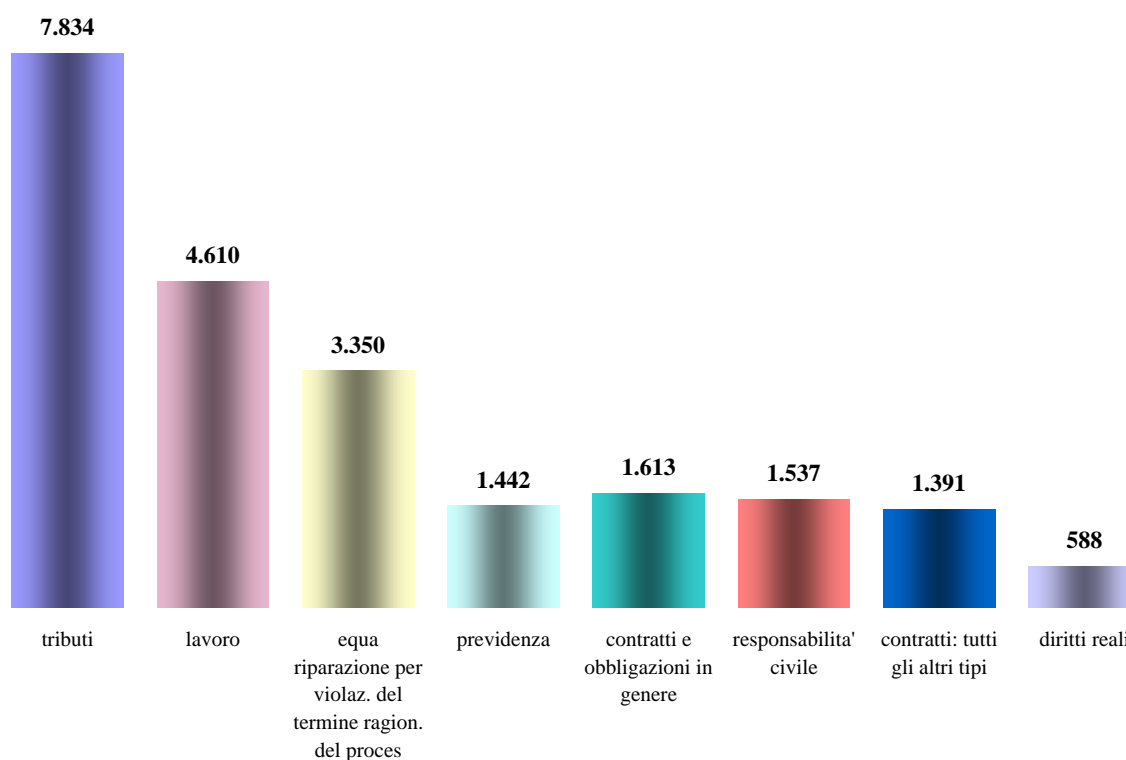
Procedimenti definiti classificati per materia al deposito con incidenza sul totale pari o superiore al 2%: valori assoluti e incidenza percentuale

Periodo dal 01/01/2010 al 31/12/2010

(Tab.12)

Materia	Definiti	
	valori assoluti	composizione percentuale
TRIBUTI	7.834	27,0%
LAVORO	4.610	15,9%
EQUA RIPARAZIONE PER VIOLAZ. DEL TERMINE RAGION. DEL PROCES	3.350	11,6%
PREVIDENZA	1.442	5,0%
CONTRATTI E OBBLIGAZIONI IN GENERE	1.613	5,6%
RESPONSABILITA' CIVILE	1.537	5,3%
CONTRATTI: TUTTI GLI ALTRI TIPI	1.391	4,8%
DIRITTI REALI	588	2,0%
TOTALE	22.365	77,2%

Fonte: Corte Suprema di Cassazione - Ufficio statistiche



Fonte: Corte Suprema di Cassazione - Ufficio statistiche

COMPETENZA CIVILE

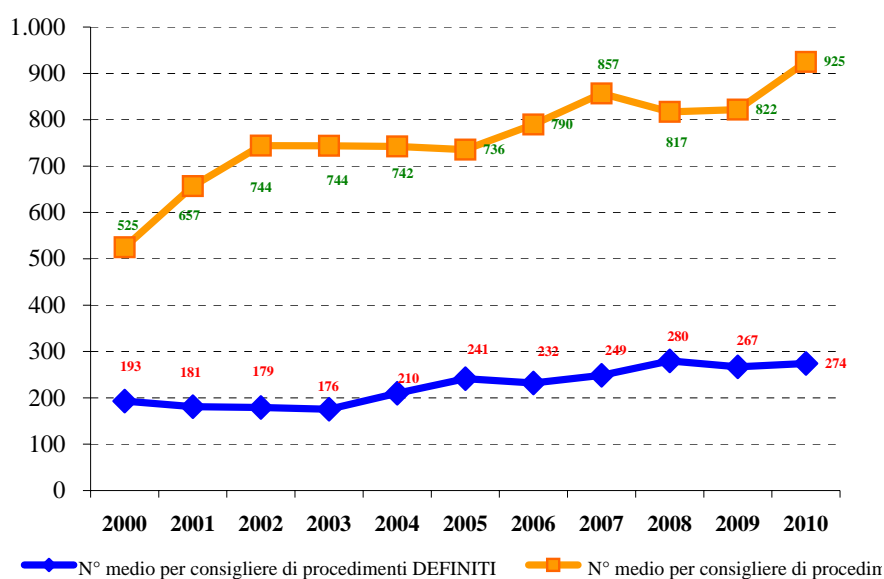
Produttività media per consigliere

periodo 01 gennaio - 31 dicembre dal 2000 al 2010

(Tab.13)

ANNI	N° medio di CONSIGLIERI estensori		N° medio di <u>procedimenti</u> DEFINITI per consigliere		N° medio di <u>procedimenti</u> PENDENTI per consigliere	
	valori assoluti	variazione %	valori assoluti	variazione %	valori assoluti	variazione %
2000	108	-	193	-	525	-
2001	106	-2,0%	181	-6,2%	657	25,1%
2002	111	5,3%	179	-1,0%	744	13,3%
2003	124	11,2%	176	-2,0%	744	-0,1%
2004	126	2,1%	210	19,7%	742	-0,2%
2005	129	2,4%	241	14,8%	736	-0,9%
2006	128	-1,2%	232	-3,7%	790	7,3%
2007	120	-6,2%	249	7,1%	857	8,5%
2008	121	1,3%	280	12,5%	817	-4,6%
2009	117	-3,4%	267	-4,6%	822	0,6%
2010	106	-9,8%	274	2,8%	925	12,5%

Fonte: Corte Suprema di Cassazione - Ufficio statistiche



Fonte: Corte Suprema di Cassazione - Ufficio statistiche

COMPETENZA CIVILE

Serie storica del numero di udienze per sezione e variazioni percentuali

periodo 01 gennaio - 31 dicembre dal 2000 al 2010

(Tab.14)

ANNI	S.U.		1a		2a		3a		Lav.		Trib.		6a		Struttura		TOTALE
	Val. ass.	var. %	Val. ass.	var. %	Val. ass.	var. %	Val. ass.	var. %	Val. ass.	var. %	Val. ass.	var. %	Val. ass.	var. %	Val. ass.	var. %	
2000	46		214		272		332		374		95						1.333
2001	45	- 2,2%	243	13,6%	277	1,8%	288	- 13,3%	385	2,9%	178	87,4%					1.416
2002	56	24,4%	240	- 1,2%	241	- 13,0%	265	- 8,0%	372	- 3,4%	243	36,5%					1.417
2003	58	3,6%	298	24,2%	239	- 0,8%	280	5,7%	414	11,3%	220	- 9,5%					1.509
2004	62	6,9%	322	8,1%	255	6,7%	308	10,0%	397	- 4,1%	228	3,6%					1.572
2005	62	-	320	- 0,6%	271	6,3%	288	- 6,5%	372	- 6,3%	315	38,2%			36		1.664
2006	52	- 16,1%	227	- 29,1%	207	- 23,6%	246	- 14,6%	309	- 16,9%	311	- 1,3%			140	288,9%	1.492
2007	52	-	204	- 10,1%	203	- 1,9%	272	10,6%	267	- 13,6%	241	- 22,5%			139	- 0,7%	1.378
2008	56	7,7%	248	21,6%	202	- 0,5%	262	- 3,7%	252	- 5,6%	255	5,8%			164	18,0%	1.439
2009	61	8,9%	247	- 0,4%	160	- 20,8%	216	- 17,6%	229	- 9,1%	239	- 6,3%			167	1,8%	1.319
2010	52	- 14,8%	174	- 29,6%	151	- 5,6%	174	- 19,4%	185	- 19,2%	173	- 27,6%	20		139	- 16,8%	1.068

Fonte: Corte Suprema di Cassazione - Ufficio statistiche