

RAMO CIVILE

**Serie storiche mensili del numero dei ricorsi sopravvenuti ed definiti
confronto anni 2005 e 2006**

SOPRAVVENUTI

Sopravvenuti	2005	2006	VARIAZIONI PERCENTUALI MENSILI SOPRAVVENUTI
Gen	2175	2945	35%
Feb	2285	3078	35%
Mar	2616	3146	20%
Apr	2866	3468	21%
Mag	3362	3380	1%
Giu	2822	3061	8%
Lug	3498	3275	-6%
Ago	1354	1503	11%
Set	1748	1601	-8%
Ott	2930	3044	4%
Nov	3392	3135	-8%
Dic	3466	3533	2%
tot	32514	35169	8%

DEFINITI

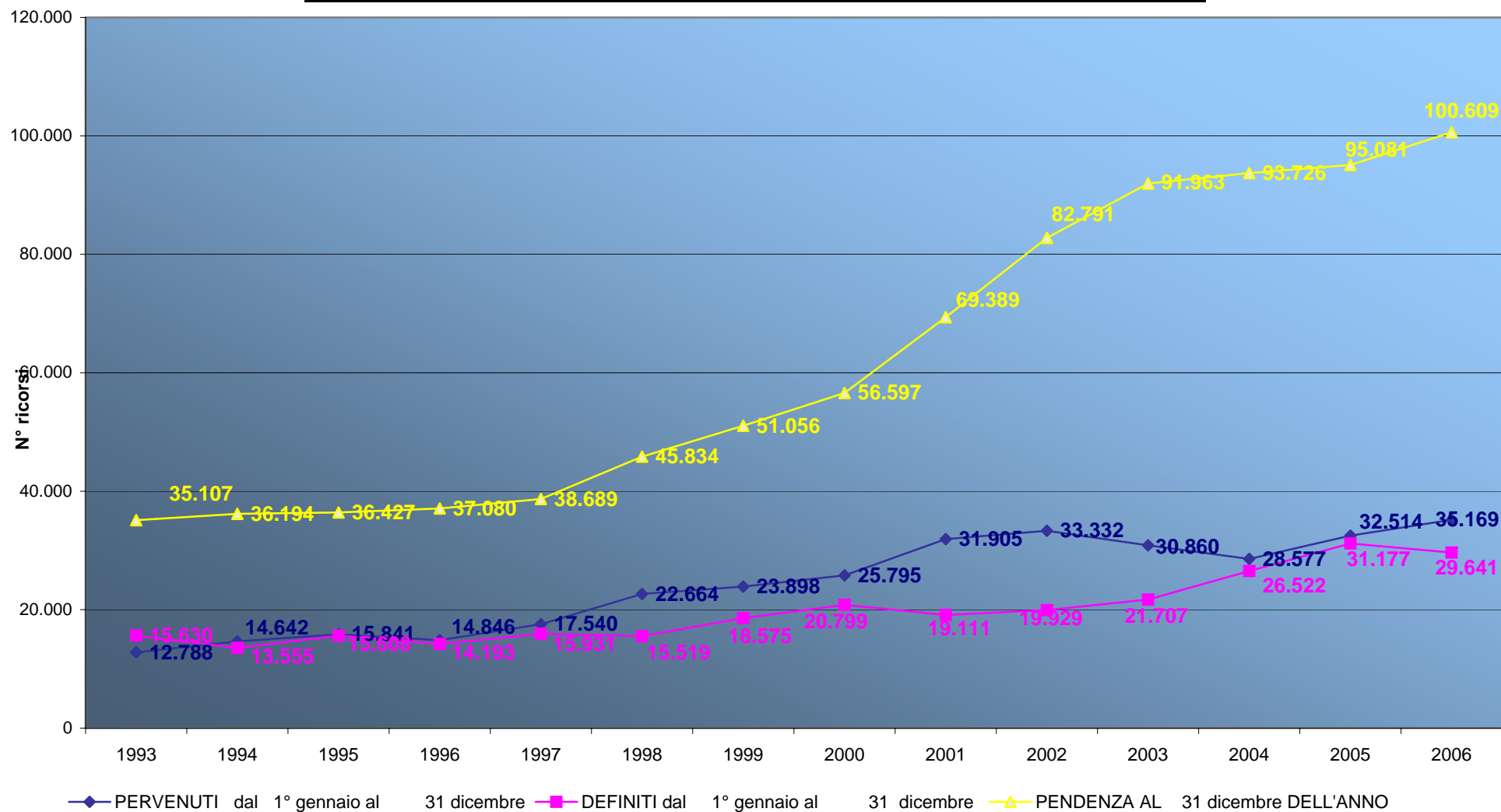
Definiti	2005	2006	VARIAZIONI PERCENTUALI MENSILI DEFINITI
Gen	1992	2394	20%
Feb	2478	2541	3%
Mar	2782	3392	22%
Apr	2353	2428	3%
Mag	2792	3140	12%
Giu	2869	2331	-19%
Lug	2199	2475	13%
Ago	1515	1532	1%
Set	1826	2544	39%
Ott	2111	2357	12%
Nov	5294	2239	-58%
Dic	2966	2268	-24%
tot	31177	29641	-5%

CORTE SUPREMA DI CASSAZIONE
Ufficio statistico

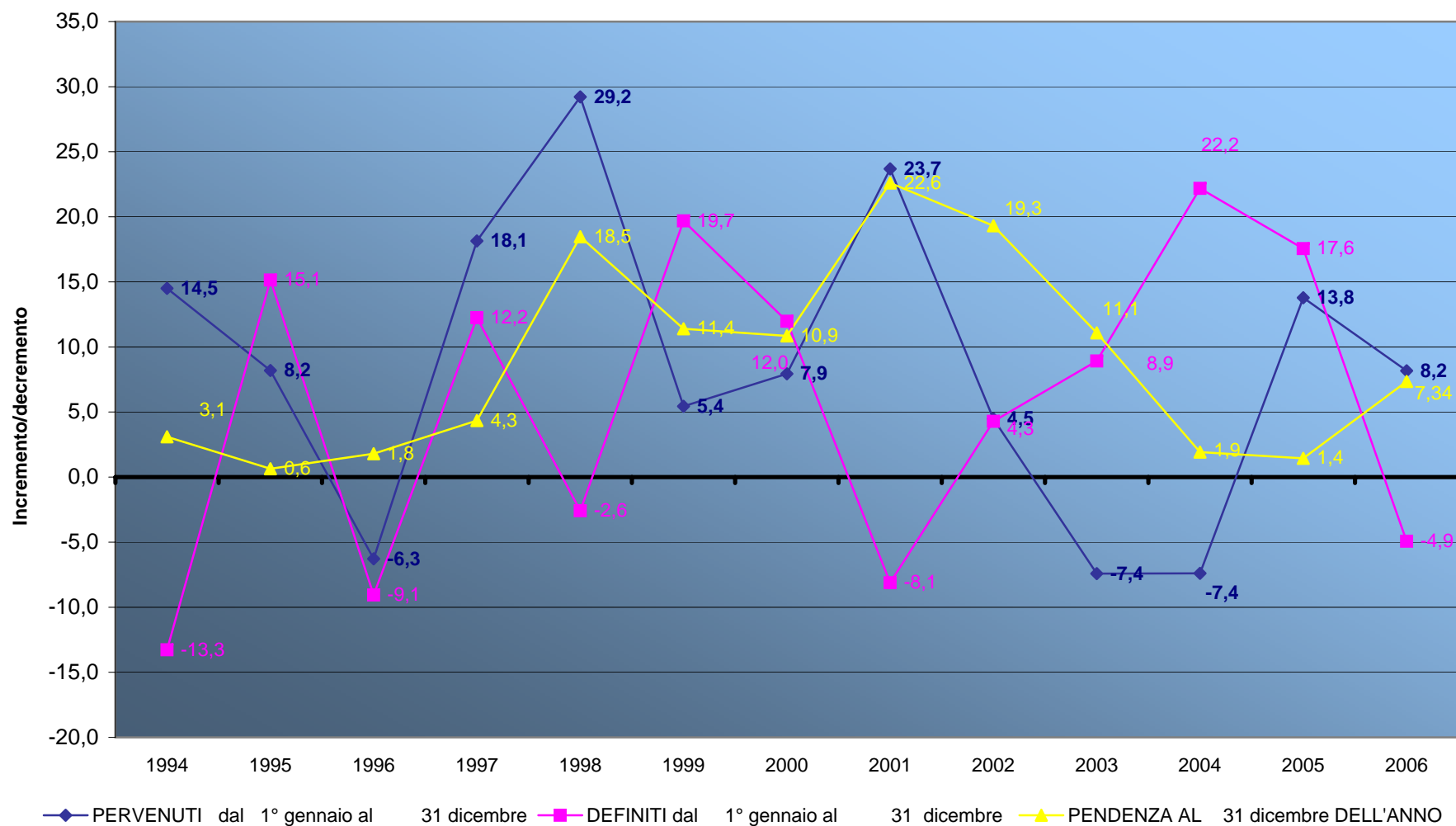
**SERIE STORICA VALORI ASSOLUTI E VARIAZIONI PERCENTUALI DEL
NUMERO DEI PROCEDIMENTI DI PERVENUTI, DEFINITI E PENDENTI
ANNI DAL 1993 AL 2006**

ANNO	PERVENUTI dal 1° gennaio al 31 dicembre		DEFINITI dal 1° gennaio al 31 dicembre		PENDENZA AL 31 dicembre DELL'ANNO	
	valori assoluti	Incremento %	valori assoluti	Incremento %	valori assoluti	Incremento %
1993	12.788	-	15.630	-	35.107	-
1994	14.642	14,5	13.555	-13,3	36.194	3,1
1995	15.841	8,2	15.608	15,1	36.427	0,6
1996	14.846	-6,3	14.193	-9,1	37.080	1,8
1997	17.540	18,1	15.931	12,2	38.689	4,3
1998	22.664	29,2	15.519	-2,6	45.834	18,5
1999	23.898	5,4	18.575	19,7	51.056	11,4
2000	25.795	7,9	20.799	12,0	56.597	10,9
2001	31.905	23,7	19.111	-8,1	69.389	22,6
2002	33.332	4,5	19.929	4,3	82.791	19,3
2003	30.860	-7,4	21.707	8,9	91.963	11,1
2004	28.577	-7,4	26.522	22,2	93.726	1,9
2005	32.514	13,8	31.177	17,6	95.081	1,4
2006	35.169	8,2	29.641	-4,9	100.609	7,34

**Andamento del numero dei procedimenti civili pervenuti, definiti e pendenti
dal 1993 al 2006**



Andamento degli incrementi/decrementi percentuali dei pervenuti, definiti e pendenti civili dal 1994 al 2006



**Durate medie dei procedimenti civili classificate per sezione
Periodo 01/01/06 – 31/12/06**

Sezioni	DURATA IN GIORNI	DURATA IN MESI
SU	749	25
SL	866	29
ST	1784	59
S1	1056	35
S2	1195	40
S3	1166	39
UL	734	24
UT	703	23
U1	519	17
U2	574	19
U3	628	21
tot struttura	633	21

DURATA MEDIA CASSAZIONE	1083	36
--------------------------------	-------------	-----------

DURATA MEDIA CASSAZIONE depurata della sezione TRIBUTARIA	902	30
--	------------	-----------

Come si evidenzia dalla tabella la durata media della Corte nel periodo di riferimento risulta pari a 1083 giorni (36 mesi) superiore a quella dell'anno 2005 (966 giorni vedi pag 7) e ciò è determinato dalla grande influenza che esercita su di essa il valore della durata media della sezione tributaria (1784 giorni).

Analizzando i 6089 procedimenti definiti dalla sezione tributaria nel periodo, emerge che 5200 sono con data di iscrizione compresa tra il 1998 ed il 2002 come si evidenzia nella tabella a pagina 7.

Per i suddetti motivi appare opportuno, trattandosi di un dato anomalo, considerare la durata della Corte depurandola dei valori relativi alla sezione tributaria (902 giorni).

CORTE SUPREMA DI CASSAZIONE
Ufficio statistico

Procedimenti definiti con la pubblicazione del provvedimento
classificati per sezione e anno di iscrizione presso la cancelleria centrale della Corte
Periodo 01/01/2006 - 31/12/2006

ANNO ISCRIZIONE del PROCEDIMENTO	SU	SL	ST	S1	S2	S3	UL	UT	U1	U2	U3	TOT
1998		1	6									7
1999	5		227	1		1						234
2000	4	1	2095	5	8	1		9				2123
2001	20	7	2044	46	102	32	5	49	1			2306
2002	265	71	829	1458	854	1395	70	57	34		35	5068
2003	676	2472	345	1219	1789	720	226	22	15		118	7602
2004	886	2829	364	725	130	223	651	177	448	507	726	7666
2005	441	202	170	490	72	173	523	400	641	438	549	4099
2006	306	1	10	73	3	30	7	22	51	16	17	536
TOT	2603	5584	6090	4017	2958	2575	1482	736	1190	961	1445	29641

CORTE SUPREMA DI CASSAZIONE
Ufficio statistico

Procedimenti definiti in STRUTTURA con la pubblicazione del
provvedimento classificati per sezione
e anno di iscrizione presso la cancelleria centrale della Corte
Periodo 01/01/2006 - 31/12/2006

ANNO ISCRIZIONE del PROCEDIMENTO	UL	UT	U1	U2	U3	TOTALE
2000		9				9
2001	5	49	1			55
2002	70	57	34		35	196
2003	226	22	15		118	381
2004	651	177	448	507	726	2509
2005	523	400	641	438	549	2551
2006	7	22	51	16	17	113
TOT STRUTTURA	1482	736	1190	961	1445	5814
% SOTTOSEZ	25%	13%	20%	17%	25%	100%

CORTE SUPREMA DI CASSAZIONE
Ufficio statistico

Procedimenti civili definiti con la pubblicazione del provvedimento
(valori assoluti e percentuali) classificati per sezione in Corte
Anni 2005 e 2006

ANNO	SEZIONI CIVILI						UFFICIO PER L'ESAME PRELIMINARE DEI RICORSI CIVILI (STRUTTURA) e SUE SOTTOSEZIONI					TOT
	SU	SL	ST	S1	S2	S3	UL	UT	U1	U2	U3	
2005	6182	6120	5931	5173	3086	3360	129	67	403	218	508	31177
VALORI % ANNO 2005	20%	20%	19%	17%	10%	11%	0%	0%	1%	1%	2%	100%
2006	2603	5584	6090	4017	2958	2575	1482	736	1190	961	1445	29641
VALORI % ANNO 2006	9%	19%	21%	14%	10%	9%	5%	2%	4%	3%	5%	100%

La percentuale del numero dei procedimenti definiti nel 2006 dalla struttura rispetto alla Corte è pari al 20%.

E' necessario evidenziare invece che la struttura, istituita nel maggio 2005, ha iniziato la pubblicazione dei provvedimenti per la definizione dei procedimenti nel mese di settembre 2005.

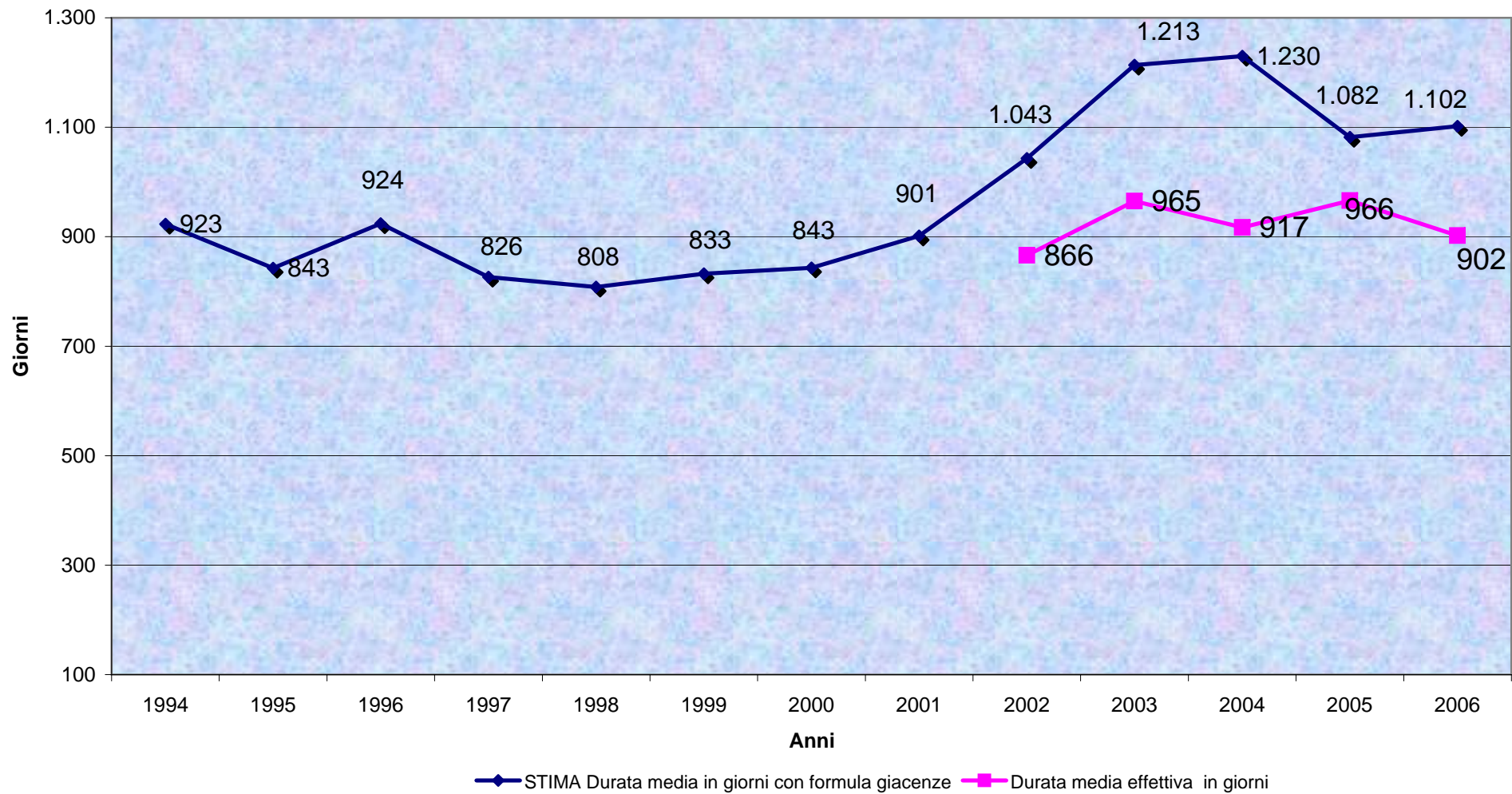
Dunque non si ritiene significativa la percentuale di definizione del 2005.

**Stima durate medie dei procedimenti definiti in giorni e mesi
calcolate sulla base della formula della giacenza media
e confronto con le durate medie effettive negli ultimi 5 anni**

Anno Solare	Pendenza all'inizio dall'anno	PERVENUTI NELL'ANNO	Definiti	Pendenza alla fine dall'anno	STIMA Durata media in giorni con formula giacenze	STIMA Durata media in mesi con formula giacenze
	1	2	3	4	5	6
1994	35.107	14.642	13555	36.194	923	31
1995	36.194	15.841	15608	36.427	843	28
1996	36.427	14.846	14193	37.080	924	31
1997	37.080	17.540	15931	38.689	826	28
1998	38.689	22.664	15519	45.834	808	27
1999	45.834	23.898	18575	51.056	833	28
2000	51.056	25.795	20799	56.597	843	28
2001	56.597	31.905	19111	69.389	901	30
2002	69.389	33.332	19929	82.791	1.043	35
2003	82.791	30860	21.707	91.963	1.213	40
2004	91.963	28577	26.522	93.726	1.230	41
2005	93.726	32514	31.177	95.081	1.082	36
2006	95.081	35.169	29.641	100.609	1.102	37

Durata media effettiva in giorni	Durata media effettiva in mesi
7	8=7/30
866	29
965	32
917	31
966	32
902	30

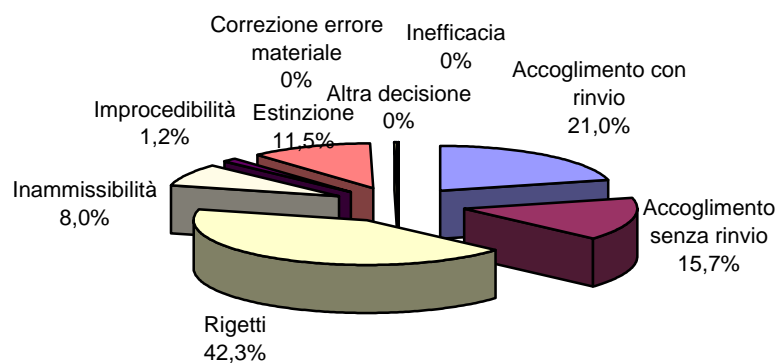
Andamento della stima delle durate medie civili in giorni negli ultimi tredici anni e le durate effettive negli ultimi 5 anni



Modalità di esaurimento dei procedimenti civili definiti con la pubblicazione del provvedimento e numero dei provvedimenti pubblicati nel periodo 01/01/2006 - 31/12/2006

Procedimenti definiti

TIPO PROVV.	Accoglimento con rinvio	Accoglimento senza rinvio	Rigetti	Inammissibilità	Improcedibilità	Estinzione	Inefficacia	Correzione errore materiale	Altra decisione	TOT
Sentenza	6142	4079	12150	1500	167	87	16	1		24.142
Ordinanza	77	580	392	879	200	1217	3	32	5	3.385
Decreti						2113		1		2.114
Totale	6.219	4.659	12.542	2.379	367	3.417	19	34	5	29.641



Provvedimenti pubblicati

Provv.	SU	SL	ST	S1	S2	S3	Nuova struttura	TOT
DE		37	1.599	91	58	45	111	1.941
OI	34	9	25	95	91	7	273	534
OR	673	203	476	235	278	206	1114	3.185
SE	1973	4781	3386	3271	2254	1906	4387	21.958
TOT	2.680	4.993	3.887	3.601	2.623	2.119	5.774	27.618

CORTE SUPREMA DI CASSAZIONE
Ufficio statistico

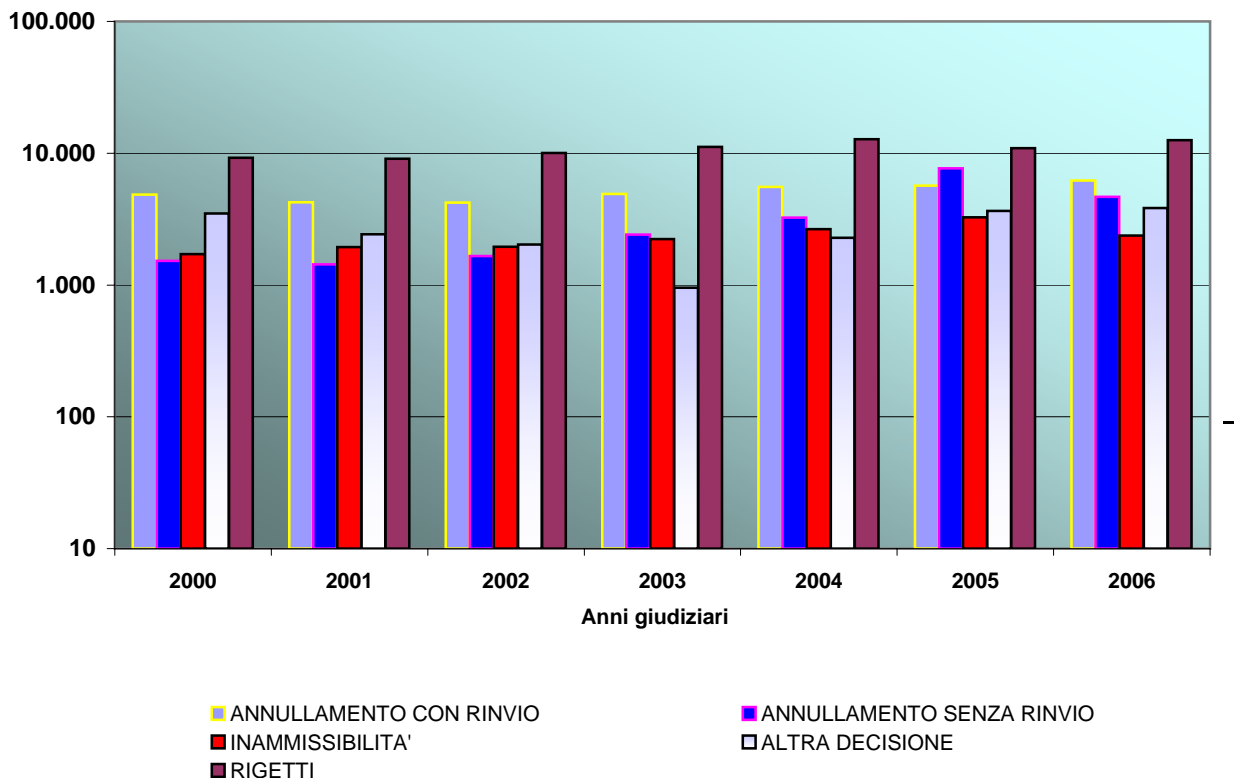
Modalità di esaurimento dei procedimenti civili
01/01/2006 - 31/12/2006

Sezioni	Accoglimento con rinvio	Accoglimento senza rinvio	Rigetti	Inammissibilità	Improcedibilità	Estinzione	Inefficacia	Correz. Errore materiale	Altra decisione	TOTALE
SU	131	1367	680	140	246	38		1		2.603
SL	1102	728	3321	223	151	48		9	2	5.584
ST	1080	688	1758	381	2141	35	2	5		6.090
S1	1252	333	1475	604	258	86	7	1	1	4.017
S2	674	181	1611	216	213	50	7	4	2	2.958
S3	448	158	1549	209	173	35	2	1	0	2.575
UL	176	421	774	43	39	29				1.482
UT	289	114	168	118	35	11		1		736
U1	481	351	179	148	13	11		7		1.190
U2	283	173	359	99	37	8		2		961
U3	303	145	668	198	111	16	1	3		1.445
tot struttura	1532	1204	2148	606	235	75	1	13		5.814
Totale	6.219	4.659	12.542	2.379	3.417	367	19	34	5	29.641

**Serie storica delle modalità di esaurimento dei ricorsi civili definiti
dall'Anno solare 2000 al 2006**

Anni solari	ANNULLAMENTO CON RINVIO	ANNULLAMENTO SENZA RINVIO	RIGETTI	INAMMISSIBILITA'	ALTRA DECISIONE	TOTALE
2000	4.846	1.526	9.223	1.717	3.487	20.799
2001	4.241	1.438	9.065	1.943	2.424	19.111
2002	4.229	1.661	10.061	1.952	2.026	19.929
2003	4.910	2.412	11.199	2.233	956	21.710
2004	5.539	3.243	12.797	2.659	2.284	26.522
2005	5.675	7.683	10.908	3.265	3.646	31.177
2006	6.219	4.659	12.542	2.379	3.842	29.641

**Procedimenti definiti secondo la decisione adottata
Anni solari 2000- 2006**

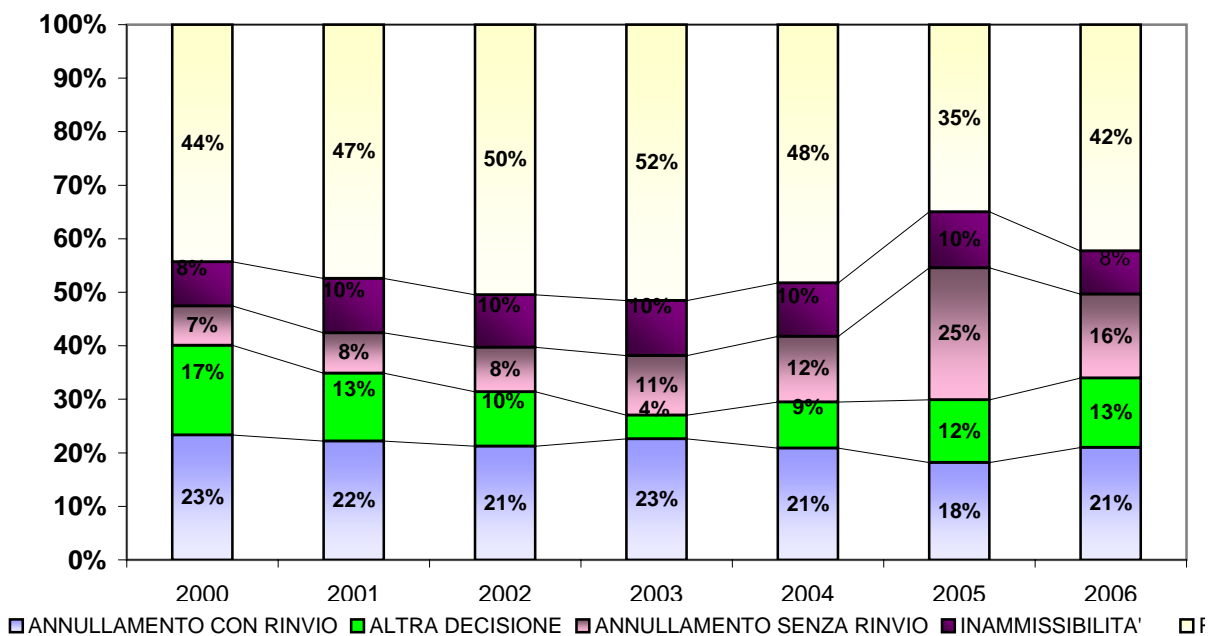


**Serie storica delle composizioni percentuali dei procedimenti civili definiti
secondo la decisione adottata**

Anni dal 2000 al 2006

Anno	ANNULLAMENTO CON RINVIO	ANNULLAMENTO SENZA RINVIO	RIGETTI	INAMMISSIBILITA'	ALTRA DECISIONE	TOTALE
2000	23%	7%	44%	8%	17%	100%
2001	22%	8%	47%	10%	13%	100%
2002	21%	8%	50%	10%	10%	100%
2003	23%	11%	52%	10%	4%	100%
2004	21%	12%	48%	10%	9%	100%
2005	18%	25%	35%	10%	12%	100%
2006	21%	16%	42%	8%	13%	100%

**Composizione percentuale dei ricorsi definiti secondo le modalità di esaurimento
Anni solari 2000 - 2006**



Il grafico ha una duplice modalità di lettura: le linee sottili evidenziano i trend dal 2000 al 2006, inoltre per singolo anno giudiziario si rileva la composizione percentuale delle decisioni adottate.

CORTE SUPREMA DI CASSAZIONE
Ufficio statistico

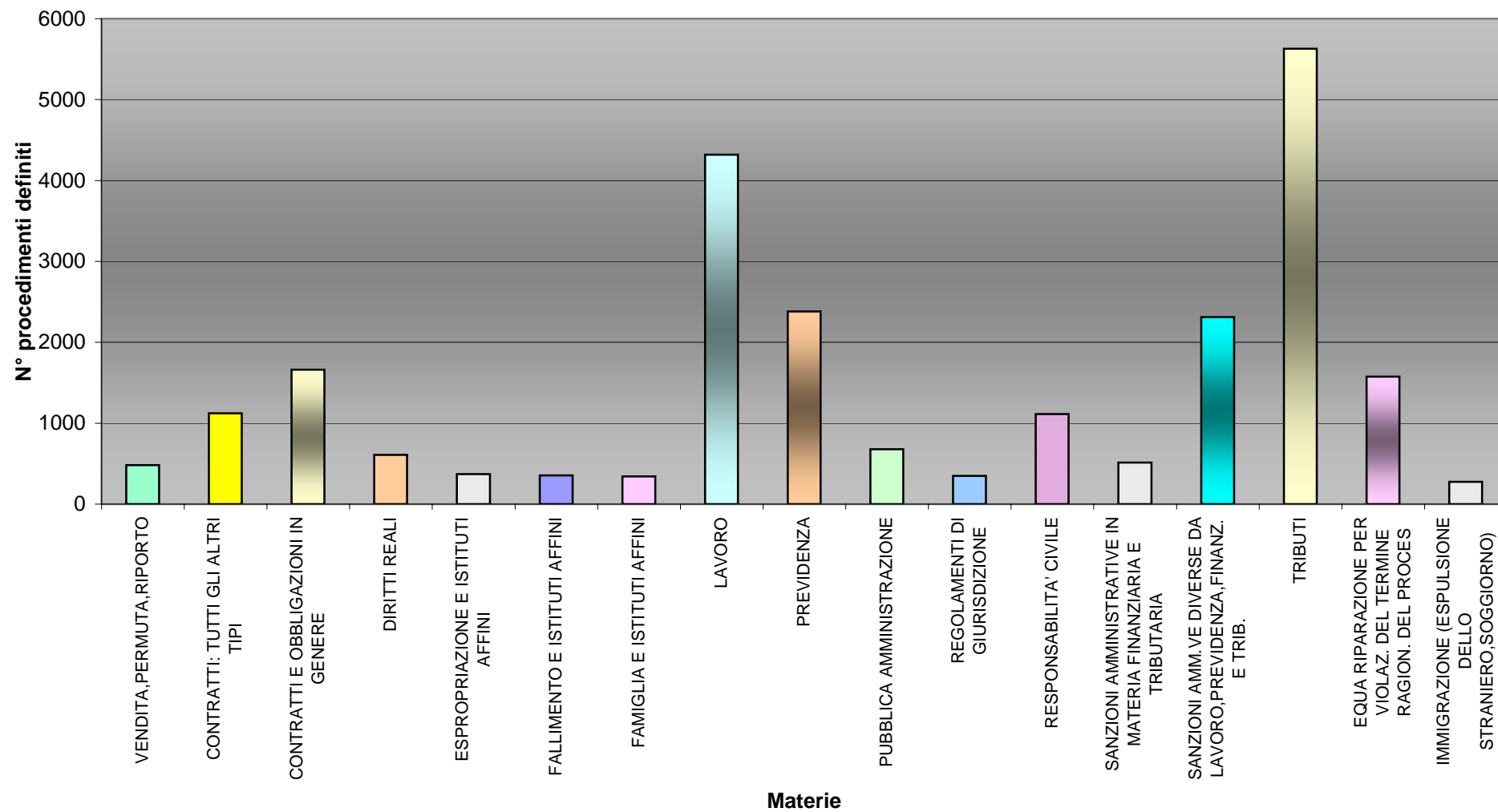
PROCEDIMENTI DEFINITI SECONDO LA MATERIA AL DEPOSITO - anno 2006

definiti	materia	% Definizione
220	Non classificati	0,7%
85	ACQUE	0,3%
96	ARBITRATO	0,3%
11	ARRICCHIMENTO SENZA CAUSA	0,0%
20	AZIENDA	0,1%
35	BENI IMMATERIALI E DIRITTO DI AUTORE	0,1%
6	CITTADINANZA	0,0%
265	COMUNIONE E CONDOMINIO	0,9%
38	CONCORRENZA	0,1%
23	AGENZIA (TRANNE RITO LAVORO)	0,1%
105	APPALTI PUBBLICI	0,4%
174	APPALTO	0,6%
138	BANCA E BORSA	0,5%
28	DONAZIONE	0,1%
10	RENDITA PERPETUA E VITALIZIA	0,0%
511	VENDITA,PERMUTA,RIPORTO	1,7%
1157	CONTRATTI: TUTTI GLI ALTRI TIPI	3,9%
1760	CONTRATTI E OBBLIGAZIONI IN GENERE	5,9%
635	DIRITTI REALI	2,1%
68	DISCIPLINARI AVV. E MAG.	0,2%
82	DISCIPLINARI PROFESSIONISTI, DIVERSI DA AVV. E MAG. E ISCR. ALBI	0,3%
47	DIVISIONE	0,2%
99	EDILIZIA E URBANISTICA	0,3%
22	EDILIZIA POP. ED ECONOM.	0,1%
32	ELETTORATO	0,1%
253	ESECUZIONE FORZATA	0,9%
379	ESPROPRIAZIONE E ISTITUTI AFFINI	1,3%
391	FALLIMENTO E ISTITUTI AFFINI	1,3%
371	FAMIGLIA E ISTITUTI AFFINI	1,3%
1	GESTIONE DI AFFARI E PROMESSE UNILATERALI	0,0%
3	INDEBITO	0,0%
11	INTERNAZIONALE (DELIBAZIONI)	0,0%
28	IPOTECA, PEGNO E PRIVILEGI	0,1%
4573	LAVORO	15,4%
212	LAVORO AUTONOMO	0,7%
4	NAVIGAZIONE	0,0%
30	PERSONE FISICHE E GIURIDICHE	0,1%
162	POSSESSO E ISTITUTI AFFINI	0,5%
10	PRESCRIZIONE E DECADENZA	0,0%
2479	PREVIDENZA	8,4%
263	PROCEDURA CIVILE (IN GENERE, SALVO ESECUZIONI)	0,9%
809	PUBBLICA AMMINISTRAZIONE	2,7%
358	REGOLAMENTI DI GIURISDIZIONE	1,2%
1162	RESPONSABILITA' CIVILE	3,9%
23	RESPONSABILITA' CIVILE DEI GIUDICI	0,1%
297	RICORSI CON MOTIVI ATTINENTI ALLA GIURISDIZIONE	1,0%
188	RIC. CONTRO DECISIONI DI GIUDICI SPECIALI (CONS. DI STATO ETC.)	0,6%
10	RIFORMA FONDIARIA	0,0%
164	SANZIONI AMMINISTRATIVE IN MATERIA DI LAVORO E PREVIDENZA	0,6%
563	SANZIONI AMMINISTRATIVE IN MATERIA FINANZIARIA E TRIBUTARIA	1,9%
2865	SANZIONI AMM. VE DIVERSE DA LAVORO, PREVIDENZA, FINANZ. E TRIB.	9,7%
93	SOCIETA'	0,3%
9	STATO CIVILE	0,0%
118	SUCCESSIONI	0,4%
51	TITOLI DI CREDITO	0,2%
1	TRASCRIZIONE	0,0%
6122	TRIBUTI	20,7%
16	USI CIVICI	0,1%
1654	EQUA RIPARAZIONE PER VIOLAZ. DEL TERMINE RAGION. DEL PROCES	5,6%
301	IMMIGRAZIONE (ESPULSIONE DELLO STRANIERO, SOGGIORNO)	1,0%
29641		100,0%

**PROCEDIMENTI DEFINITI SECONDO LA MATERIA AL DEPOSITO
NEI QUALI LA % DI DEFINIZIONE SUL TOTALE E' PARI O SUPERIORE ALL'1%
PERIODO 01/01/2006-31/12/2006**

definiti	materia	% Definizione
482	VENDITA,PERMUTA,RIPORTO	1,7%
1124	CONTRATTI: TUTTI GLI ALTRI TIPI	3,9%
1662	CONTRATTI E OBBLIGAZIONI IN GENERE	5,9%
609	DIRITTI REALI	2,1%
370	ESPROPRIAZIONE E ISTITUTI AFFINI	1,3%
355	FALLIMENTO E ISTITUTI AFFINI	1,3%
344	FAMIGLIA E ISTITUTI AFFINI	1,3%
4320	LAVORO	15,4%
2383	PREVIDENZA	8,4%
680	PUBBLICA AMMINISTRAZIONE	2,7%
348	REGOLAMENTI DI GIURISDIZIONE	1,2%
1114	RESPONSABILITA' CIVILE	3,9%
513	SANZIONI AMMINISTRATIVE IN MATERIA FINANZIARIA E TRIBUTARIA	1,9%
2313	SANZIONI AMM.VE DIVERSE DA LAVORO,PREVIDENZA,FINANZ. E TRIB.	9,7%
5628	TRIBUTI	20,7%
1577	EQUA RIPARAZIONE PER VIOLAZ. DEL TERMINE RAGION. DEL PROCES	5,6%
276	IMMIGRAZIONE (ESPULSIONE DELLO STRANIERO,SOGGIORNO)	1,0%

**NUMERO DI PROCEDIMENTI DEFINITI
NELLE MATERIE DOVE SI RILEVA LA MAGGIORE FREQUENZA
PERIODO 01/01/2006-31/12/2006**



**N° medio di procedimenti civili definiti per consigliere nell'anno
serie storica 2000-2006**

ANNO	PERVENUTI dal 1° gennaio al 31 dicembre		ELIMINATI dal 1° gennaio al 31 dicembre		N° medio di consiglieri nel civile		Produttività: N° medio di procedimenti definiti per consigliere nell'anno	
	valori assoluti	variazione %	valori assoluti	variazione %	valori assoluti	variazione %	valori assoluti	variazione%
2000	25.795	7,9	20.799	12,0	134		155	
2001	31.905	23,7	19.111	-8,1	128	-4,5	149	-4,0
2002	33.332	4,5	19.929	4,3	140	9,4	142	-4,9
2003	30.860	-7,4	21.707	8,9	144	2,9	151	5,6
2004	28.577	-7,4	26.522	22,2	142	-1,4	187	19,3
2005	32.514	13,8	31.177	17,6	148	4,2	211	11,3
2006	35.169	8,2	29.641	-4,9	134	-9,5	221	4,8

Il numero medio di consiglieri nel 2006 pari a 134 ed è il risultato delle medie mensili osservate nel I e II semestre 2006.

E' necessario evidenziare che fino a giugno 2006 venivano considerati nel civile in aggiunta al 50% i 2/3 del numero dei magistrati di appello applicati all'Ufficio del Massimario che non sono più presenti a partire dal provvedimento del Primo Presidente del 13 luglio 2006.

**N° medio di ricorsi pendenti per consigliere serie
storica 2000-2006**

ANNO	PENDENZA AL 31 dicembre DELL'ANNO		N° medio di consiglieri		N° medio di ricorsi pendenti per consigliere	
	valori assoluti	variazione%	valori assoluti	variazione%	valori assoluti	variazione%
2000	56.597	10,9	134		422	10,9
2001	69.389	22,6	128	-4,5	442	4,7
2002	82.791	19,3	140	9,4	404	-8,6
2003	91.963	11,1	144	2,9	393	-2,8
2004	93.726	1,9	142	-1,4	399	1,4
2005	94.235	0,5	148	4,2	382	-4,1
2006	100.609	6,8	134	-18,2	422	10,4

RAMO PENALE

**Serie storiche mensili del numero dei ricorsi sopravvenuti ed eliminati
confronto anni 2005 e 2006**

SOPRAVVENUTI

Sopravvenuti	2005	2006	VARIAZIONI PERCENTUALI MENSILI SOPRAVVENUTI
Gen	3833	4017	5%
Feb	3922	4224	8%
Mar	4808	4832	0%
Apr	4356	3587	-18%
Mag	4698	5186	10%
Giu	4088	4440	9%
Lug	4381	4447	2%
Ago	2899	2657	-8%
Set	3729	3465	-7%
Ott	3887	4328	11%
Nov	4032	4017	0%
Dic	3653	2903	-21%
TOT	48286	48103	-0,4%

ELIMINATI

Eliminati	2005	2006	VARIAZIONI PERCENTUALI MENSILI ELIMINATI
Gen	4372	3956	-10%
Feb	4439	4302	-3%
Mar	4509	4064	-10%
Apr	4362	4519	4%
Mag	4672	4475	-4%
Giu	4535	4217	-7%
Lug	2903	2640	-9%
Ago	59	163	176%
Set	2998	2485	-17%
Ott	4612	4407	-4%
Nov	4676	4596	-2%
Dic	4240	3687	-13%
TOT	46377	43511	-6,2%

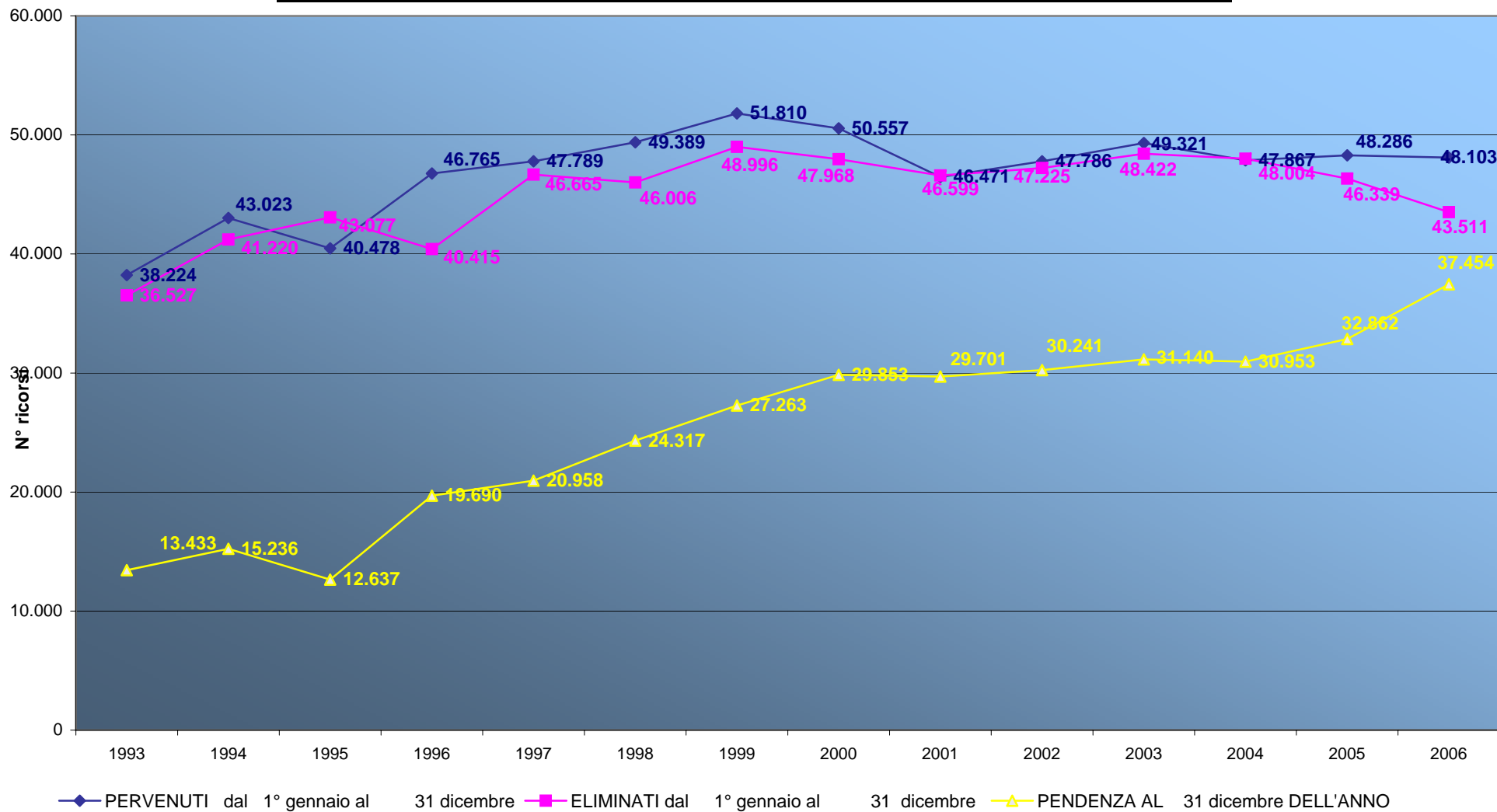
CORTE SUPREMA DI CASSAZIONE
Ufficio statistico

**SERIE STORICA VALORI ASSOLUTI E VARIAZIONI PERCENTUALI DEL
NUMERO DEI PROCEDIMENTI DI PERVENUTI, ELIMINATI E PENDENTI
ANNI DAL 1993 AL 2006**

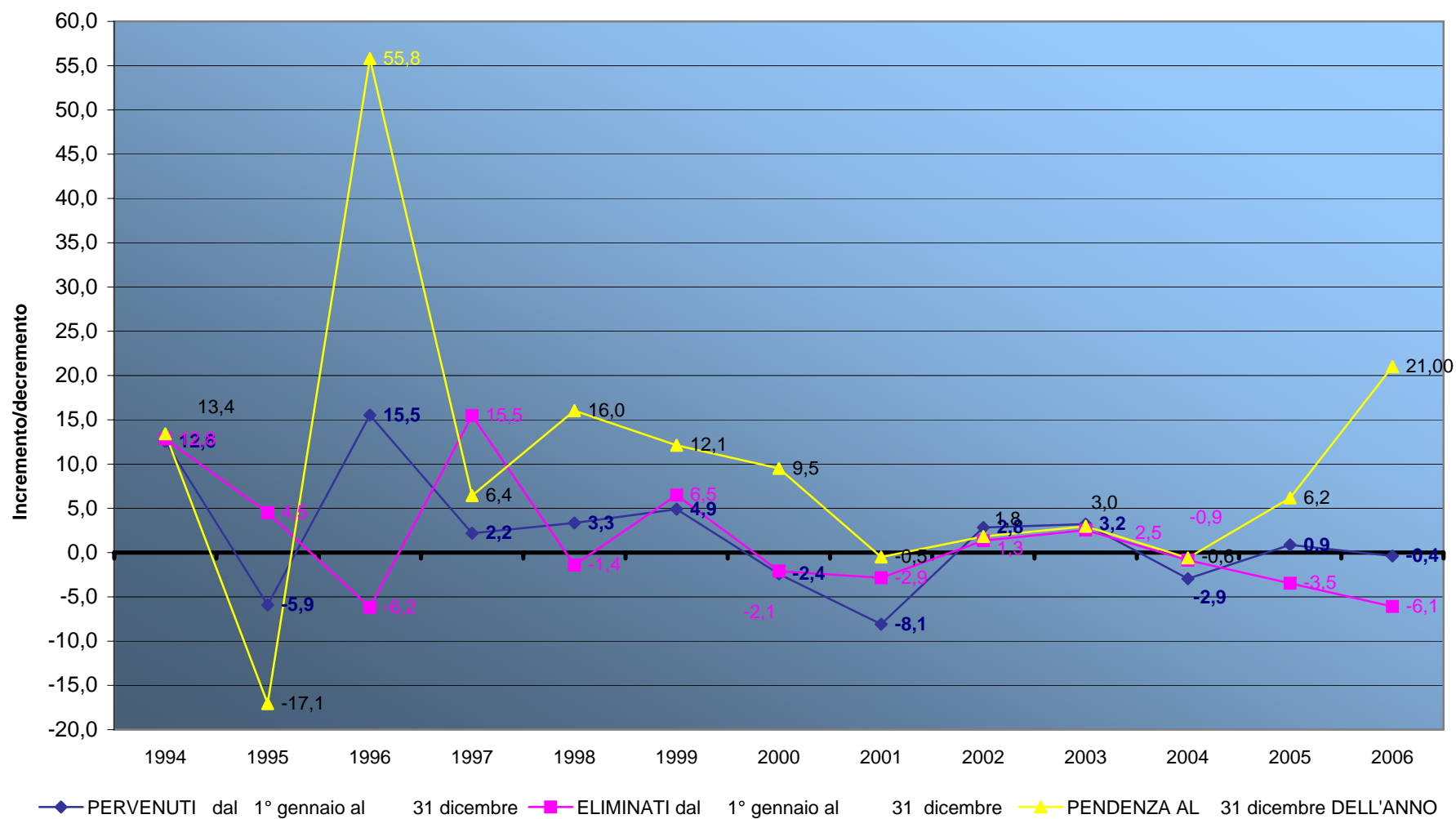
ANNO	PERVENUTI dal 1° gennaio al 31 dicembre		ELIMINATI dal 1° gennaio al 31 dicembre		PENDENZA AL 31 dicembre DELL'ANNO	
	valori assoluti	Incremento %	valori assoluti	Incremento %	valori assoluti	Incremento %
1993	38.224	-	36.527	-	13.433	-
1994	43.023	12,6	41.220	12,8	15.236	13,4
1995	40.478	-5,9	43.077	4,5	12.637	-17,1
1996	46.765	15,5	40.415	-6,2	19.690	55,8
1997	47.789	2,2	46.665	15,5	20.958	6,4
1998	49.389	3,3	46.006	-1,4	24.317	16,0
1999	51.810	4,9	48.996	6,5	27.263	12,1
2000	50.557	-2,4	47.968	-2,1	29.853	9,5
2001	46.471	-8,1	46.599	-2,9	29.701	-0,5
2002	47.786	2,8	47.225	1,3	30.241	1,8
2003	49.321	3,2	48.422	2,5	31.140	3,0
2004	47.867	-2,9	48.004	-0,9	30.953	-0,6
2005	48.286	0,9	46.339	-3,5	32.862	6,2
2006	48.103	-0,4	43.511	-6,1	37.454	21,00

La percentuale dei procedimenti rinviati sui fissati è del 28% (Anno 2006).

**Andamento del numero dei procedimenti PENALI pervenuti, eliminati e pendenti
dal 1993 al 2006**



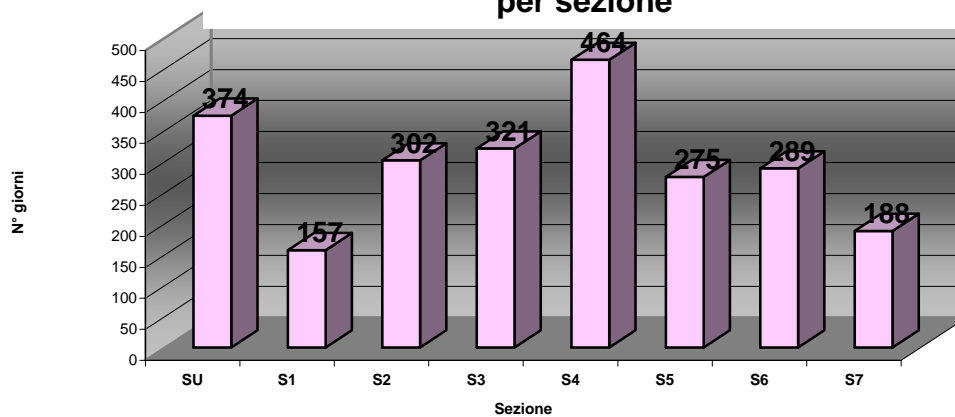
Andamento degli incrementi/decrementi percentuali dei pervenuti, eliminati e pendenti PENALI dal 1994 al 2006



**Durate medie dei procedimenti PENALI classificate per sezione
Periodo 01/01/06 – 31/12/06**

Sezioni	DURATA IN GIORNI	DURATA IN MESI
SU	374	12 *
S1	157	5
S2	302	10
S3	321	11
S4	464	15
S5	275	9
S6	289	10
S7	188	6
DURATA MEDIA CASSAZIONE	240	8

Durata media dei procedimenti penali classificata per sezione



* La durata media delle SU penali è comprensiva del periodo in cui il procedimento è assegnato presso le sezioni semplici prima di pervenire alle SU penali.

CORTE SUPREMA DI CASSAZIONE

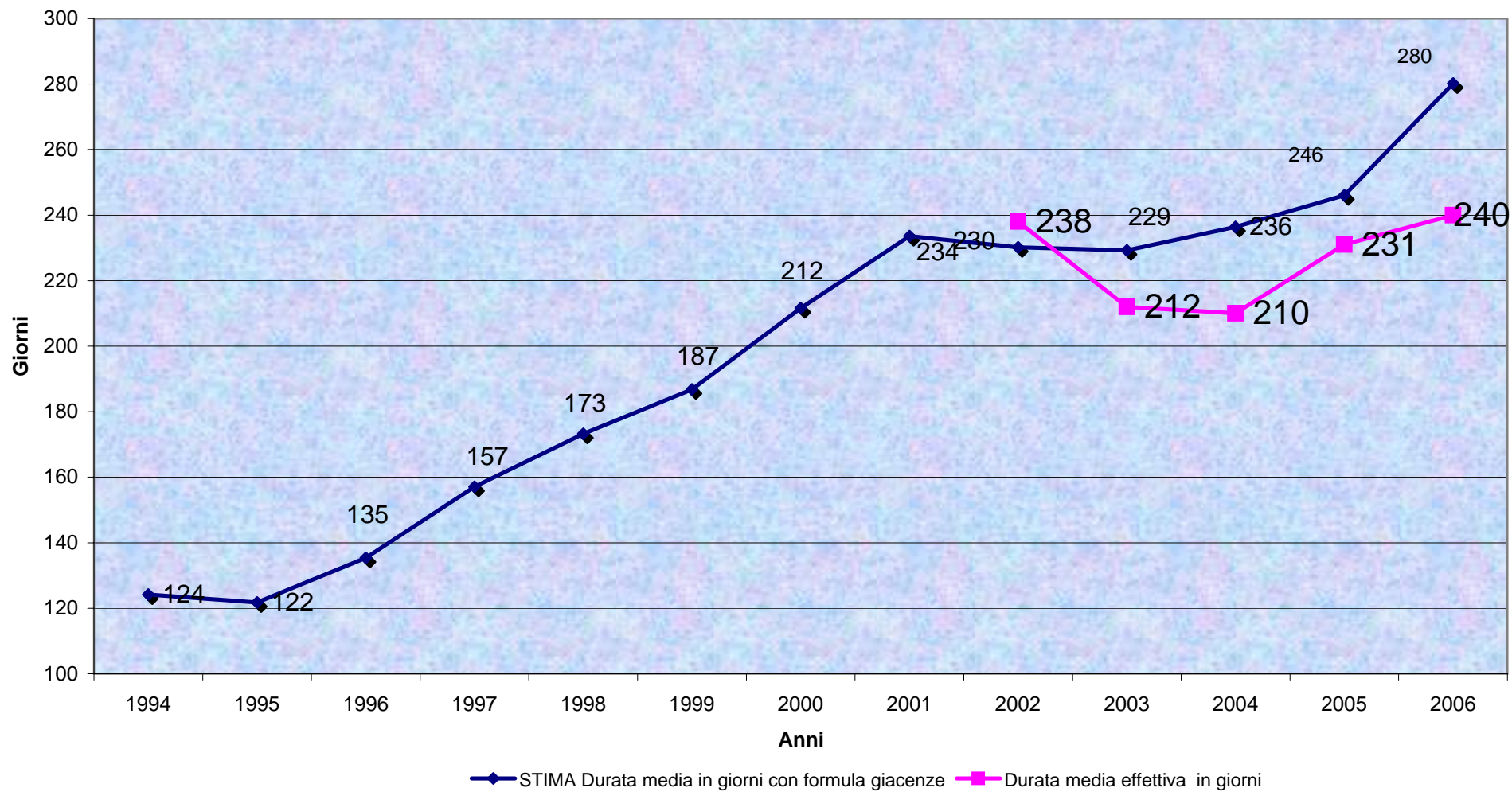
Ufficio statistico

Procedimenti definiti classificati per sezione
e anno di iscrizione presso la cancelleria centrale della Corte
Periodo 01/01/2006 - 31/12/2006

ANNO ISCRIZIONE del PROCEDIMENTO	SU	S1	S2	S3	S4	S5	S6	S7	TOT
1993				3					3
1994				12					12
1995				2					2
1996				1					1
1997				7					7
1998				6					6
1999				4					4
2000									0
2001								1	1
2002	1		10		73				84
2003			367	34	209	1	2	1	614
2004	4	12	201	572	832	110	612	8	2351
2005	28	2318	949	1519	1396	2787	2034	10536	21567
2006	4	3215	1768	1389	635	948	1151	9623	18733
TOT	37	5545	3295	3549	3145	3846	3799	20169	43385

Al numero 43385 si aggiungono i 27 procedimenti esitati senza provvedimento più i 99 ricorsi eliminati per altro motivo senza provvedimento prima dell'udienza e si ottiene così $43511 = 43385 + 27 + 99$.

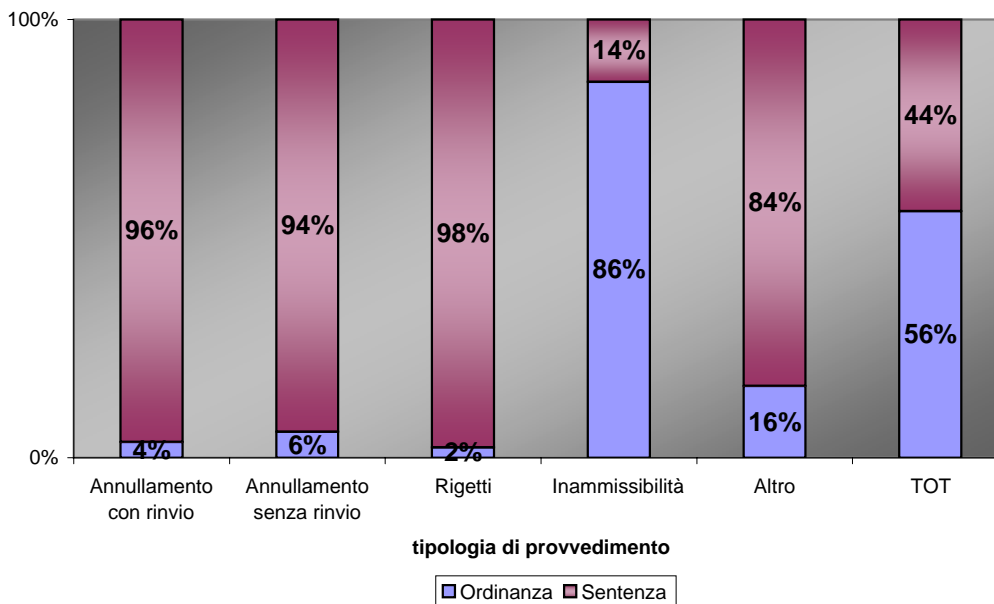
**Andamento della stima delle durate medie penali in giorni negli ultimi tredici anni e
le durate effettive solo negli ultimi 5 anni**



**Modalità di esaurimento dei procedimenti PENALI
classificati secondo l'esito ed il tipo di provvedimento
01/01/2006 - 31/12/2006**

TIPO PROVV.	Annullamento con rinvio	Annullamento senza rinvio	Rigetti	Inammissibilità	Altro	TOT
Ordinanza	143	172	174	23692	235	24.416
Sentenza	3861	2730	7246	3934	1200	18.971
Totale	4.004	2.902	7.420	27.626	1.435	43.387

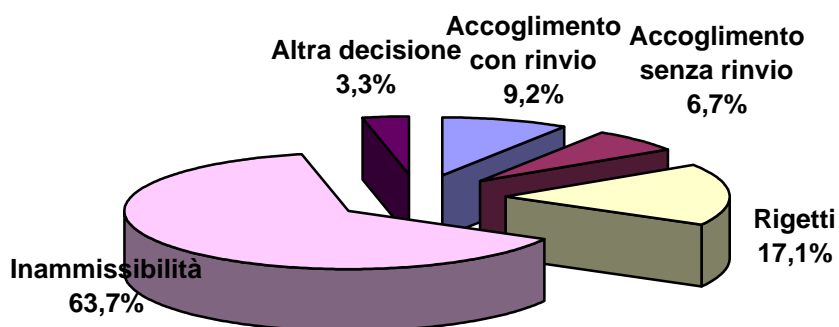
**Composizione percentuale del tipo di provvedimento in riferimento ad ogni
tipologia di esito**



Al numero 43.387 si aggiungono i 27 procedimenti esitati senza provvedimento più i 99 ricorsi eliminati per altro motivo senza provvedimento prima dell'udienza e si ottiene così $43.387 + 27 + 99$.

**Modalità di esaurimento dei procedimenti penali
classificati per sezione
periodo 01/01/2006 - 31/12/2006**

Sezioni	Accoglimento con rinvio	Accoglimento senza rinvio	Rigetti	Inammissibilità	Altra decisione	TOTALE
SU	8	7	13	4	5	37
S1	1189	658	1771	1498	430	5.546
S2	490	291	1006	1402	106	3.295
S3	484	632	1380	913	140	3.549
S4	658	461	1176	746	104	3.145
S5	628	269	1127	1283	539	3.846
S6	547	546	947	1679	81	3.800
S7		38		20101	30	20.169
Totale	4.004	2.902	7.420	27.626	1.435	43.387

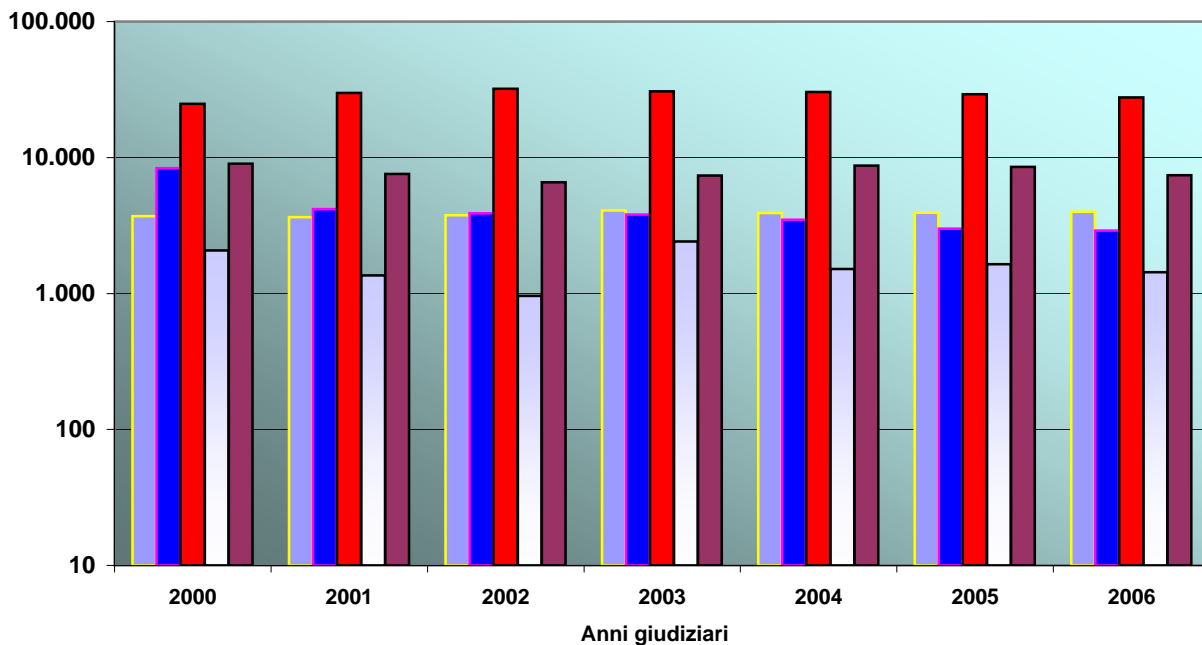


Al numero 43.387 si aggiungono i 27 procedimenti esitati senza provvedimento più i 99 ricorsi eliminati per altro motivo senza provvedimento prima dell'udienza e si ottiene così $43.511 = 43.387 + 27 + 99$.

**Serie storica delle modalità di esaurimento dei procedimenti penali definiti
dall'Anno solare 2000 al 2006**

Anni solari	ANNULLAMENTO CON RINVIO	ANNULLAMENTO SENZA RINVIO	RIGETTI	INAMMISSIBILITA'	ALTRA DECISIONE	TOTALE
2000	3.703	8.334	9.004	24.808	2.069	47.918
2001	3.646	4.175	7.565	29.819	1.358	46.563
2002	3.769	3.888	6.561	32.044	962	47.224
2003	4.076	3.810	7.353	30.742	2.417	48.398
2004	3.904	3.484	8.698	30.315	1.512	47.913
2005	3.941	2.994	8.524	29.219	1.638	46.316
2006	4.004	2.902	7.420	27.626	1.435	43.387

**Procedimenti definiti secondo la decisione adottata
Anni solari 2000-2006**



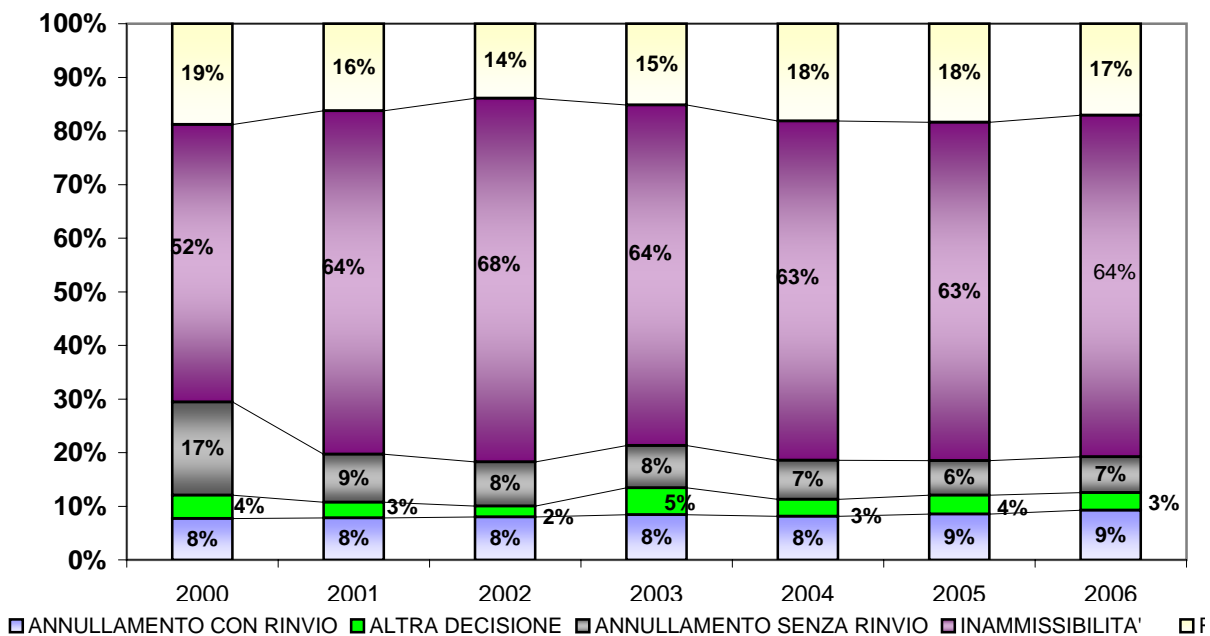
■ ANNULLAMENTO CON RINVIO ■ ANNULLAMENTO SENZA RINVIO
■ INAMMISSIBILITA' ■ ALTRA DECISIONE
■ RIGETTI

**Serie storica delle composizioni percentuali dei procedimenti definiti
secondo la decisione adottata**

Anni dal 2000 al 2006

Anno	ANNULLAMENTO CON RINVIO	ANNULLAMENTO SENZA RINVIO	RIGETTI	INAMMISSIBILITA'	ALTRA DECISIONE	TOTALE
2000	8%	17%	19%	52%	4%	100%
2001	8%	9%	16%	64%	3%	100%
2002	8%	8%	14%	68%	2%	100%
2003	8%	8%	15%	64%	5%	100%
2004	8%	7%	18%	63%	3%	100%
2005	9%	6%	18%	63%	4%	100%
2006	9%	7%	17%	64%	3%	100%

**Composizione percentuale dei ricorsi definiti secondo le modalità di esaurimento
Anni solari 2000 - 2006**

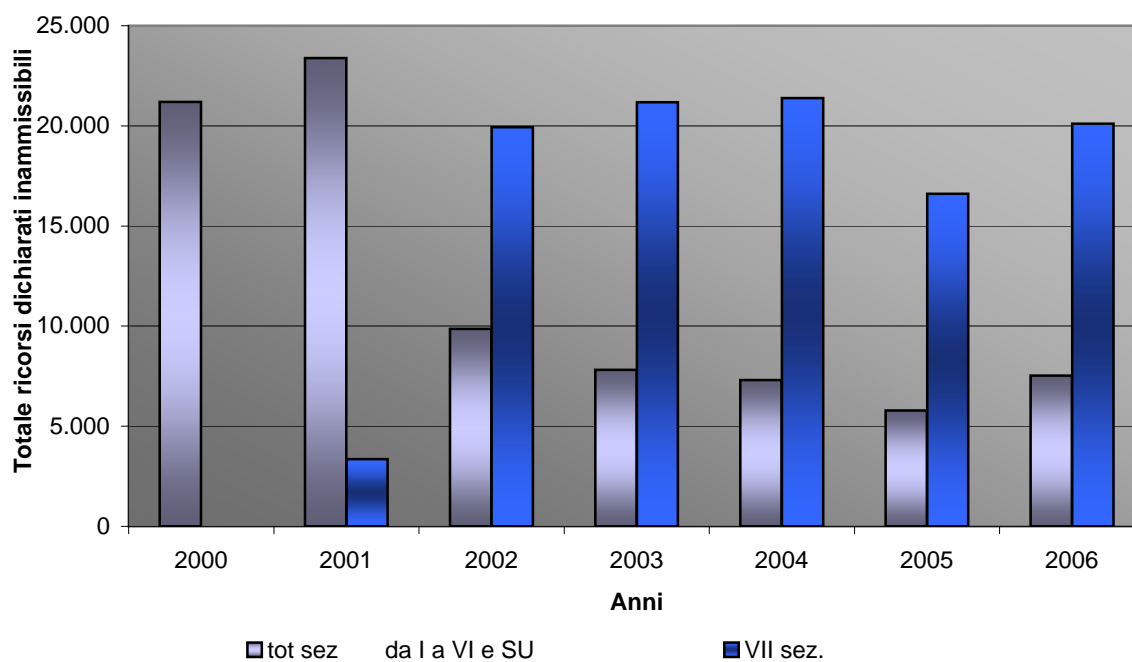


Il grafico ha una duplice modalità di lettura: le linee sottili evidenziano i trend dal 2000 al 2006, inoltre per singolo anno giudiziario si rileva la composizione percentuale delle decisioni adottate.

**Serie storica delle inammissibilità dei ricorsi penali ordinari e speciali
dall'Anno solare 2000 al 2006**

Anni	2000	2001	2002	2003	2004	2005	2006
tot sez da I a VI e SU	21.194	23.387	9.869	7.817	7.304	5.785	7.525
VII sez.	0	3.351	19.928	21.184	21.380	16.615	20.101
totale	21.194	26.738	29.797	29.001	28.684	22.400	27.626

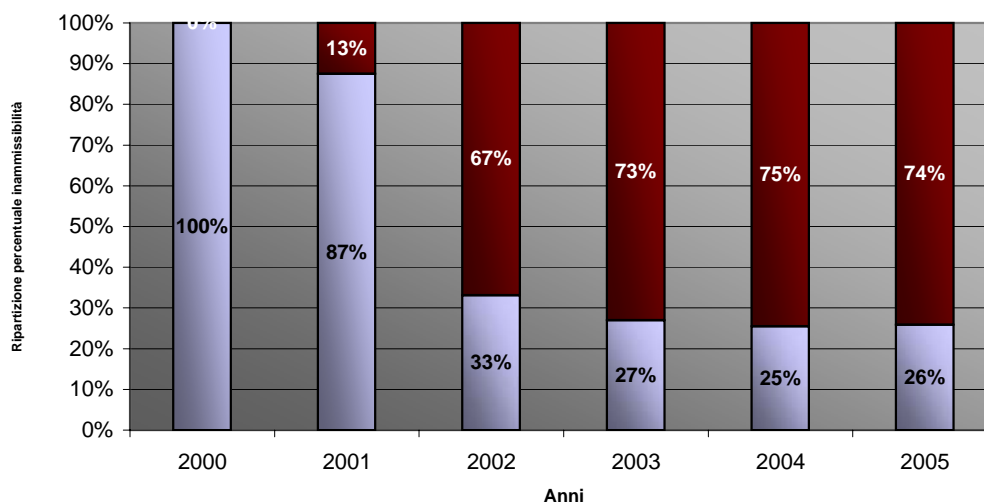
**Confronto inammissibilità tra il totale di tutte le sezioni e la VII
sezione dal 2000 al 2006**



**Serie storica delle inammissibilità valori % divisi tra VII sezione e altre sezioni
dall'Anno solare 2000 al 2006**

Anni	2000	2001	2002	2003	2004	2005	2006
tot sez dalla I alla VI e SU	100%	87%	33%	27%	25%	26%	27%
VII sez.	0%	13%	67%	73%	75%	74%	73%
totale	100%	100%	100%	100%	100%	100%	100%

**Serie storica delle composizioni percentuali di ripartizione delle
inammissibilità tra la VII sezione e tutte le altre 2000-2006**



■ tot sez dalla I alla VI e SU ■ VII sez.

N° medio di procedimenti penali definiti per consigliere nell'anno
Serie storica 2000 - 2006

ANNO	PERVENUTI dal 1° gennaio al 31 dicembre		ELIMINATI dal 1° gennaio al 31 dicembre		N° medio di consiglieri nel civile		Produttività: N° medio di procedimenti definiti per consigliere nell'anno	
	valori assoluti	variazione %	valori assoluti	variazione %	valori assoluti	variazione %	valori assoluti	variazione%
2000	50.557	-2,4	47.968	-2,1	126	-	381	-
2001	46.471	-8,1	46.599	-2,9	123	-2,4	379	-0,5
2002	47.786	2,8	47.225	1,3	114	-7,3	414	8,5
2003	49.321	3,2	48.422	2,5	124	8,8	391	-6,1
2004	47.867	-2,9	48.004	-0,9	121	-2,4	397	1,6
2005	48.286	0,9	46.339	-3,5	118	-2,5	393	-1,0
2006	48.103	-0,4	43.511	-6,1	115	-2,5	378	-3,8

Il numero medio di consiglieri nel 2006 pari a 115 ed è il risultato delle medie mensili osservate nel I e II semestre 2006.

E' necessario evidenziare che fino a giugno 2006 venivano considerati nel penale, in aggiunta al 50%, 1/3 del numero dei magistrati di appello applicati all'Ufficio del Massimario che non sono più presenti a partire dal provvedimento del Primo Presidente del 13 luglio 2006.

**N° medio di procedimenti pendenti per consigliere al 31 dic di ogni anno
Serie storica 2000 - 2006**

ANNO	PENDENZA AL 31 dicembre DELL'ANNO		N° medio di consiglieri		N° medio di ricorsi pendenti per consigliere	
	valori assoluti	variazione%	valori assoluti	variazione%	valori assoluti	variazione%
2000	29.853	9,5	126	-	449	-
2001	29.701	-0,5	123	-2,4	460	2,4
2002	30.241	1,8	114	-7,3	496	7,9
2003	31.140	3,0	124	8,8	456	-8,1
2004	30.953	-0,6	121	-2,4	468	2,5
2005	32.862	6,2	118	-2,5	480	2,5
2006	37.454	14,0	115	-3,4	492	2,6

CORTE SUPREMA DI CASSAZIONE
Ufficio statistico

PROCEDIMENTI PENALI DEFINITI SECONDO LA TIPOLOGIA (01/01/06-31/12/06)

definiti	VOCE TIPOLOGIA	% Definizione
896	ALTRI RICORSI	2,1%
733	ARCHIVIAZIONE	1,7%
186	CONFLITTO DI COMPETENZA	0,4%
5	CONFLITTO DI GIURISDIZIONE	0,0%
274	CONVALIDA ARRESTO O FERMO	0,6%
130	CORREZIONE ERRORE MATERIALE	0,3%
0	DA TOGLIERE EX 2200	0,0%
3	DETERMINAZIONE DELLA GIURISDIZIONE E COMPETENZA	0,0%
0	DISCIPLINARE MAGISTRATI	0,0%
1100	ESECUZIONE PENA	2,5%
173	ESTRADIZIONE	0,4%
208	GIUDIZIO ABBREVIATO	0,5%
72	GRATUITO PATROCINIO	0,2%
776	INCIDENTE ESECUZIONE	1,8%
9	INCIDENTI ESECUZ.LEGGI SPECIALI	0,0%
0	INTERCETTAZIONI	0,0%
120	LIQUIDAZIONE COMPENSI	0,3%
0	LIQUIDAZIONE COMPENSI 2	0,0%
2737	MAGISTRATURA DI SORVEGLIANZA	6,3%
29	MANDATO ARRESTO EUROPEO L.22-04-05 N.69	0,1%
3622	MISURE CAUTELARI PERSONALI	8,3%
996	MISURE CAUTELARI REALI	2,3%
252	MISURE DI PREVENZIONE DI STAMPO MAFIOSO	0,6%
147	MISURE DI PREVENZIONE REALI E PERSONALI	0,3%
80	MISURE DI SICUREZZA	0,2%
0	ordinanze relative amnistia e indulto	0,0%
4028	PATTEGGIAMENTO IN APPELLO	9,3%
256	RESTITUZIONE NEL TERMINE	0,6%
135	REVISIONE	0,3%
2	REVISIONE PER SENT.DI CASSAZIONE	0,0%
9	RICONOSCIMENTO SENTENZE STRANIERE	0,0%
411	RICORSO CONTRO SENTENZE DI NON LUOGO A PROCEDERE	0,9%
6147	RICORSO CONTRO SENTENZE DI PATTEGGIAMENTO	14,2%
153	RICORSO CONTRO SENTENZE INAPPELLABILI	0,4%
18400	RICORSO ORDINARIO	42,4%
8	RICORSO ORDINARIO CAMERALE	0,0%
1	RICORSO PER SALTUM	0,0%
171	RICORSO STRAORDINARIO	0,4%
139	RICUSAZIONE E ASTENSIONE	0,3%
16	RICUSAZIONE INTERNA	0,0%
130	RIMESSIONE	0,3%
503	RIPARAZIONE INGIUSTA DETENZIONE	1,2%
2	RIPARAZIONE ERRORE GIUDIZIARIO	0,0%
105	ROGATORIA INTERNAZ.COMMA 1 BIS	0,2%
2	ROGATORIA INTERNAZIONALE	0,0%
246	SEQUESTRO PROBATORIO	0,6%
43412		1

43412+99 ELIMINATI SENZA PROVVEDIMENTO= 43511

CORTE SUPREMA DI CASSAZIONE
Ufficio statistico

**PROCEDIMENTI DEFINITI SECONDO LA TIPOLOGIA
NEI QUALI LA % DI DEFINIZIONE SUL TOTALE E' PARI O SUPERIORE ALL'1%
PERIODO 01/01/2006-31/12/2006**

definiti	materia	% Definizione
733	ARCHIVIAZIONE	1,7%
1100	ESECUZIONE PENA	2,5%
776	INCIDENTE ESECUZIONE	1,8%
2737	MAGISTRATURA DI SORVEGLIANZA	6,3%
3622	MISURE CAUTELARI PERSONALI	8,3%
996	MISURE CAUTELARI REALI	2,3%
4028	PATTEGGIAMENTO IN APPELLO	9,3%
6147	RICORSO CONTRO SENTENZE DI PATTEGGIAMENTO	14,2%
18400	RICORSO ORDINARIO	42,4%
503	RIPARAZIONE INGIUSTA DETENZIONE	1,2%

**NUMERO DI PROCEDIMENTI DEFINITI
NELLE TIPOLOGIE DOVE SI RILEVA LA MAGGIORE FREQUENZA
PERIODO 01/01/2006-31/12/2006**

